



# **LILOR**

**Appareils d'éclairage  
▼ et de chauffage ▼  
Articles de ménage**

**S. A. A. E. LIOTARD frères**

SUCESSEUR DE CH. LIOTARD JEUNE

Capital 3.500.000 fr.

**22, Rue de Lorraine  
PARIS**

R. C. SEINE : 29.174

TÉL. : NORD 14-61  
74-55  
90-12  
90-13

ABR.-TÉLÉG. : LILOR-PARIS



# Le réel confort à la campagne

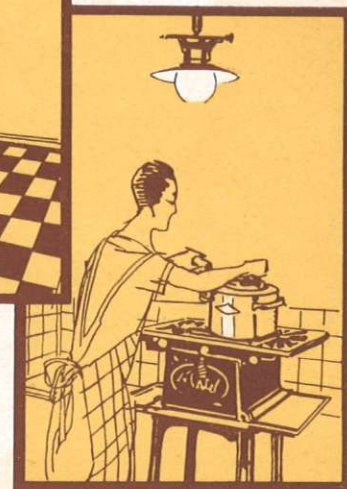
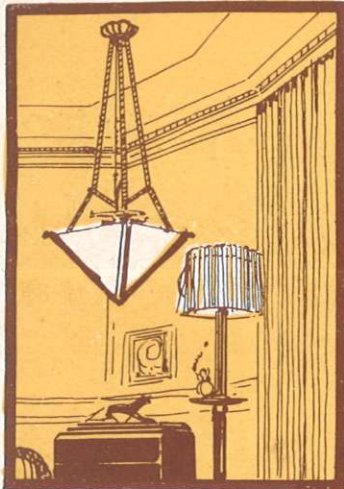
Sans gaz  
Sans électricité

AVEC LES

APPAREILS D'ÉCLAIRAGE  
ET DE CHAUFFAGE

# LIOTARD

à essence  
ou à pétrole



## Que de progrès réalisés

en quelques années par ces appareils, qui rivalisent en même temps et de puissance d'éclairage avec l'électricité, et de moyens pratiques de chauffage avec le gaz.

Aucune installation d'éclairage et de chauffage ne saurait être plus simple ni meilleur marché: Un seul réservoir à pression suffit pour alimenter plusieurs lampes, dont la moindre donne 150 bougies d'éclairage, un réchaud de cuisine, et, le cas échéant, un chauffe-bains. La canalisation employée est si fine (un tube de cuivre flexible de 2 à 3  $\frac{m}{m}$  de diamètre), qu'elle se dissimule aisément et se pose aussi simplement qu'un fil électrique de sonnerie par exemple.

Inutile donc d'être spécialiste pour entreprendre soi-même une installation, aussi complète soit-elle. Un simple raccord à visser par appareil employé afin d'assurer sa jonction au réservoir par l'intermédiaire du tube d'alimentation et l'installation est prête à fonctionner.

Pour les maisons ou villas isolées, hangars ou chantiers, etc., il n'existe aucun moyen plus économique et supérieur d'éclairage et de chauffage. Aux personnes qui n'ont pas besoin d'installation complète, il est facile de se procurer les mêmes appareils devenus portatifs, grâce à l'adjonction d'un petit réservoir attenant.

Une et plusieurs lampes portatives sont même indispensables à ceux qui ont l'électricité, en tant qu'éclairage de secours.



## Bec "LOR" POUR L'INTÉRIEUR

Breveté S. G. D. G.

Débouchage automatique par aiguille à came

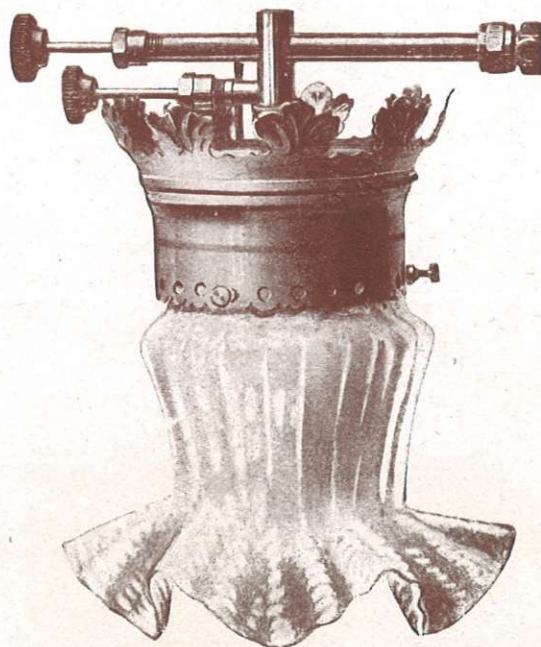
A ALLUMAGE  
RAPIDE



INTENSITÉ  
150 Bougies



PAS DE FUMÉE



FIXITÉ  
ABSOLUE



CONSOMMATION  
1 litre en 22 heures



PAS D'ODEUR

N° 1976

complet avec verrerie et manchon

Prix . . . . . 100. »

Nous nous sommes surtout attachés dans le bec "LOR", à offrir à notre clientèle un bec à **allumage rapide**.

L'allumage de ce bec peut se faire en **quelques secondes** grâce à un accélérateur spécialement étudié. Il est recommandé à ce titre de n'utiliser que de l'essence "Touriste" de bonne qualité.

Toutes les pièces composant le bec "LOR" sont fabriquées avec le plus grand soin ; elles sont toutes exactement retouchées et calibrées ce qui les rend interchangeables. Le démontage est très facile sans outillage spécial. La durée d'un bec est donc indéfinie, les organes principaux étant très robustes, n'ont jamais à être remplacés.

*Tous nos becs sont livrés dans une boîte carton avec mode d'emploi détaillé donnant la nomenclature complète des pièces de rechange.*

INCANDESCENCE PAR L'ESSENCE



# Bec "STA" POUR L'EXTÉRIEUR

Breveté S. G. D. G.

Débouchage automatique par aiguille à came

A CHAUFFAGE  
PRÉALABLE

INTENSITÉ  
150 Bougies

PAS DE FUMÉE



FIXITÉ  
ABSOLUE

CONSOMMATION  
1 litre en 22 heures

PAS D'ODEUR

N° 1977

complet avec verrerie et manchon

Prix . . . . . 115. »

Le bec "STA" que nous présentons à notre clientèle a été établi pour fonctionner spécialement à l'extérieur.

La construction de ce bec permet, au pis aller, d'utiliser les **mauvaises essences** courantes. L'allumage dans ce cas est plus long (1 minute environ).

Toutes les pièces composant le bec "STA" sont naturellement fabriquées avec le plus grand soin, et sont de même interchangeables. Les pièces principales n'ayant jamais à être remplacées, la durée de ce bec est pratiquement indéfinie.

*Tous nos becs sont livrés dans une boîte carton avec mode d'emploi détaillé donnant la nomenclature complète des pièces de rechange.*

# LAMPES PORTATIVES



**Lampe d'intérieur**, à réflecteur, dôme opale, cuivre oxydé, hauteur 0<sup>m</sup>50, poids 2 kgr. 100.

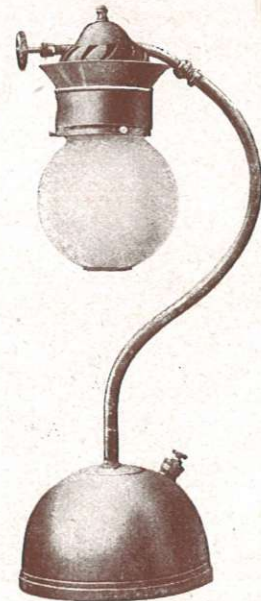
N° 1960 - A essence, allumage avec allumettes..... **230 »**

N° 1961 - Au pétrole.... **230 »**



N° 4201 - **Plafonnier**, avec bec "STA", hauteur 0<sup>m</sup>75, poids 1 kgr. 900, tout en cuivre poli, intensité 150 bougies, complet prêt à fonctionner.

Prix ..... **280 »**



N° 1965 - **Lampe de table**, avec bec "STA", hauteur 0<sup>m</sup>57, poids 1 k 700, intensité 150 bougies, tout en cuivre poli, complète prête à fonctionner..... **230. »**

**RECOMMANDÉ**

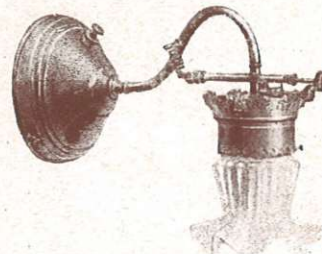


N° 3111

**Tulipe Incassable**  
Griffe 78 millimètres  
**Résiste à toutes les intempéries**

Cette tulipe portée au rouge peut être refroidie brusquement dans l'eau. D'un très bel aspect, elle a un effet nacré très décoratif.

Prix..... **32. »**



N° 1955 - **Lampe applique** avec bec "LOR", saillie totale 0<sup>m</sup>36, poids 1 kgr. 500, tout en cuivre poli, complète prête à fonctionner.

Prix ..... **170 »**

**RECOMMANDÉ**



N° 3110

**Globe entièrement métallique**

Griffe 78 millimètres

Très lumineux, monture cuivre poli fil émail blanc. Protection des manchons contre les insectes.

Prix..... **18. »**

# LAMPE PORTATIVE



*3 appareils en  
1 seul*

COMPLÈTE  
LE CONFORTABLE  
DE  
VOTRE INTÉRIEUR

150 BOUGIES

SANS BRUIT  
SANS ODEUR



N° 1935

N° 1935  
**Lampe transformable**

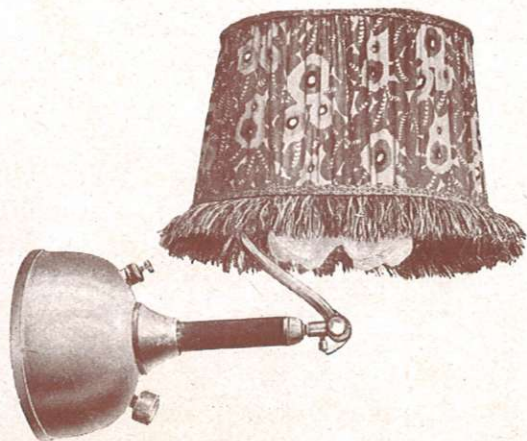
Code télégraphique : LILORTRAFO

Hauteur 0<sup>m</sup> 62, poids 2 kgr. 400,  
diamètre de l'abat-jour..... 6<sup>m</sup> 25.

PRIX .

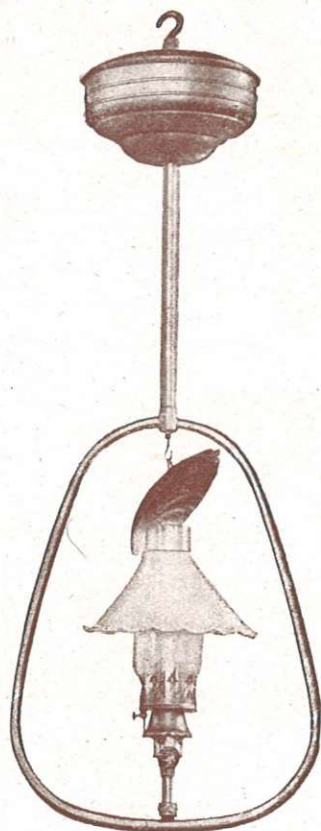
*complète, prête à fonctionner.*

avec abat-jour cretonne fantaisie	285	»
sans — — — — —	260.	»
supplément pour appareil nickelé	30.	»



- I Cette LAMPE DE BUREAU  
se transforme instantanément en
- II LAMPE APPLIQUE  
grâce à un dispositif spécial à  
rotule avec molette de serrage.  
Peut enfin s'employer comme
- III SUSPENSION  
au moyen de l'anneau situé au-  
dessus de l'abat-jour.

ARTICLE RECOMMANDÉ



N° 4070 - Lyre "AUTOLUX",  
haut. 0<sup>m</sup>70 entièrement en cuivre  
poli, complète, prête à fonctionner.  
Prix ..... 135. »

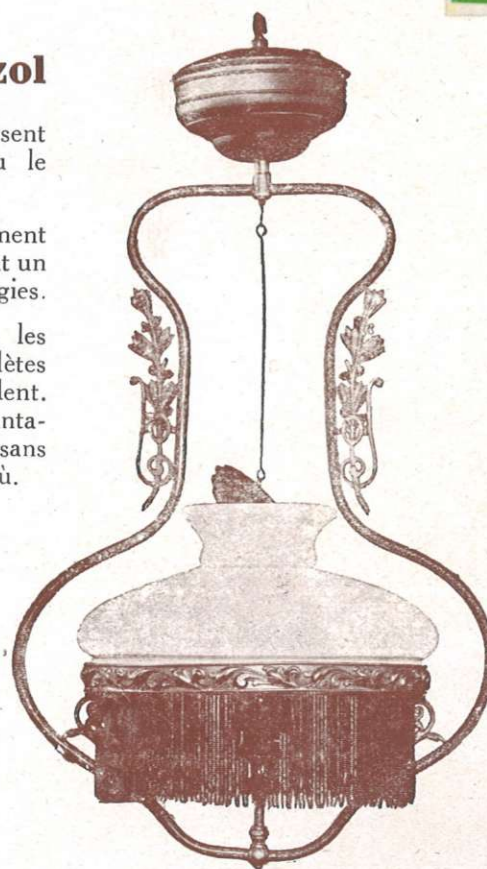
### A Essence ou Benzol

avec réservoir **sans pression** utilisent  
toutes essences d'automobiles ou le  
benzol.

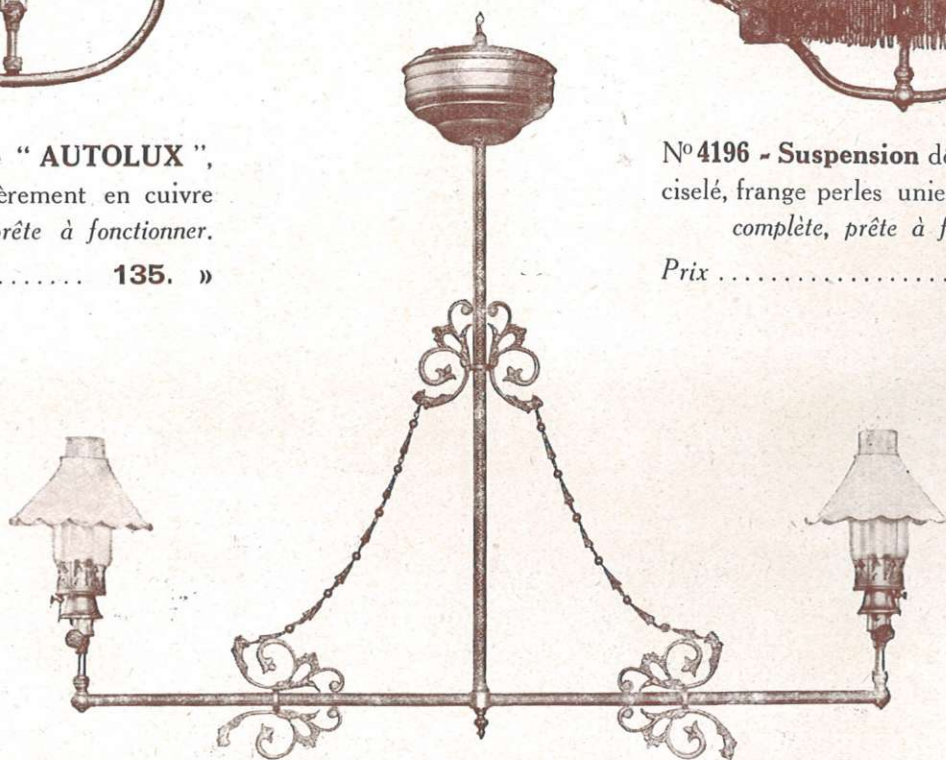
Ces merveilleux appareils, entièrement  
en cuivre, solidement construits, ont un  
pouvoir éclairant d'environ 110 bougies.

Les prix auxquels nous livrons les  
**Lampes "AUTOLUX"** complètes  
sont d'un bon marché sans précédent.  
Ces articles sont extrêmement avanta-  
geux et peuvent être placés sans  
aucune installation n'importe où.

Consommation : 1 litre  
d'essence en 18 heures.



N° 4196 - Suspension dôme opale, cercle  
ciselé, frange perles unies, hauteur 0<sup>m</sup>70,  
complète, prête à fonctionner.  
Prix ..... 265. »



N° 4200 - Té "AUTOLUX" tout cuivre poli, tube gravé, chaînette ciselée  
fleurons, effet très décoratif. Durée de la charge: 10 h. Intensité: 220 bougies,  
hauteur 0<sup>m</sup>70, écartement 0<sup>m</sup>85. Complet prêt à fonctionner .. 300. »



## UN BEL ÉCLAIRAGE

à incandescence par  
l'essence de Pétrole  
réalisé par les

## Nouvelles Lampes "LILOR" à bec droit

**SÉCURITÉ :** Fonctionnant sans pression et sans liquide, celui-ci étant immobilisé, peuvent être transportées sans crainte d'une pièce dans une autre.

**SIMPLICITÉ :** Aucune pompe, au un mécanisme, aucun réglage, aucune manipulation compliquée.

**PROPRETÉ :** Sans fumée, sans odeur, sans aucun suintement.

**ÉLÉGANCE :** Lignes modernes, fabrication soignée en cuivre poli d'un fini parfait.

**ÉCONOMIE :** Consommation : 1 litre d'essence pour 22 heures d'une lumière blanche et brillante.

*Telles sont les principales qualités de ces lampes toutes montées avec*

## Le Nouveau Bec droit "LILOR" n° 4800

INDÉRÉGLABLE ET D'UNE INTENSITÉ LUMINEUSE DE 120 BOUGIES







# LAMPES "LILOR"

1<sup>er</sup> OCTOBRE 1929

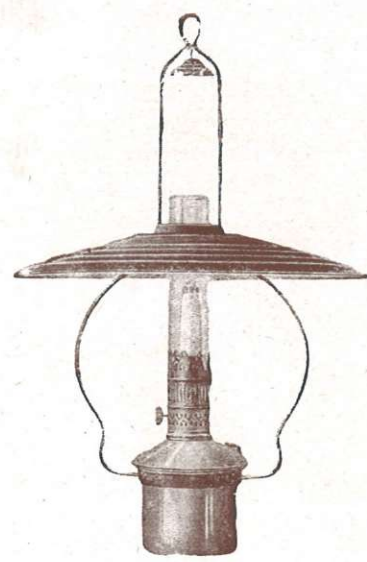
## à bec droit sans pression



N° 4810 - Lampe d'atelier, cuivre poli, hauteur 0<sup>m</sup>40. Sans tulipe . . . . . **75.** »  
 Avec tulipe satinée N° 4851. **90.** »  
 Nickelée, supplément . . . . . **8.** »



N° 4800 - Bec complet, avec verre et manchon 120 bougies . **50.** »  
 Nickelé, sup. **5.** »

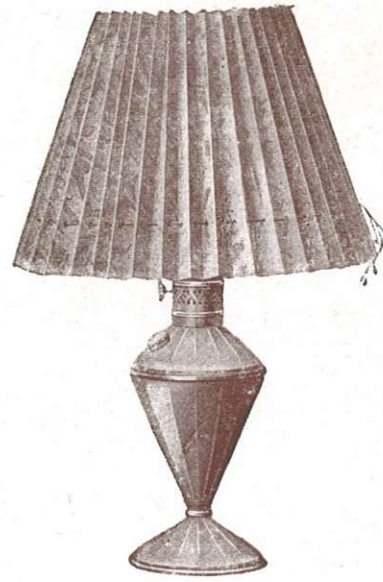


N° 4812 - Lyre d'atelier pour lampe 4810, en fer, avec abat-jour tôle vernie, hauteur 0<sup>m</sup>50. . **12.50**  
 Sans lampe ni bec.



N° 4815 - Lampe boule, cuivre poli, hauteur 0<sup>m</sup>40. Sans abat-jour . . . . . **110.** »  
 Avec abat-jour 4853 . . . . . **130.** »  
 Nickelée, supplément . . . . . **9 50**

N° 4862 Manchon . . . . . **3.20**  
 N° 4850 Verre . . . . . **2.25**



N° 4820 - Lampe à pied, cuivre poli, hauteur 0<sup>m</sup>70. Sans abat-jour . . . . . **120.** »  
 Avec abat-jour 4853 . . . . . **140.** »  
 Nickelée, supplément . . . . . **11.** »

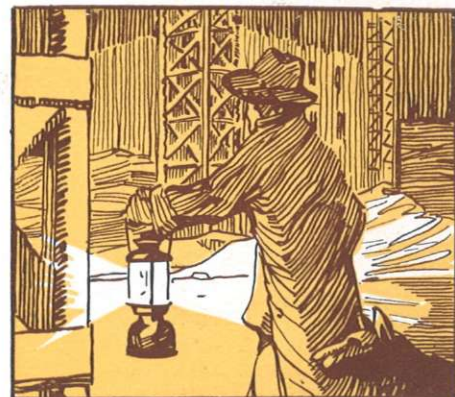
# LANTERNE-TEMPÊTE



## “ Lilor ”



RÉSISTE  
A TOUS LES TEMPS

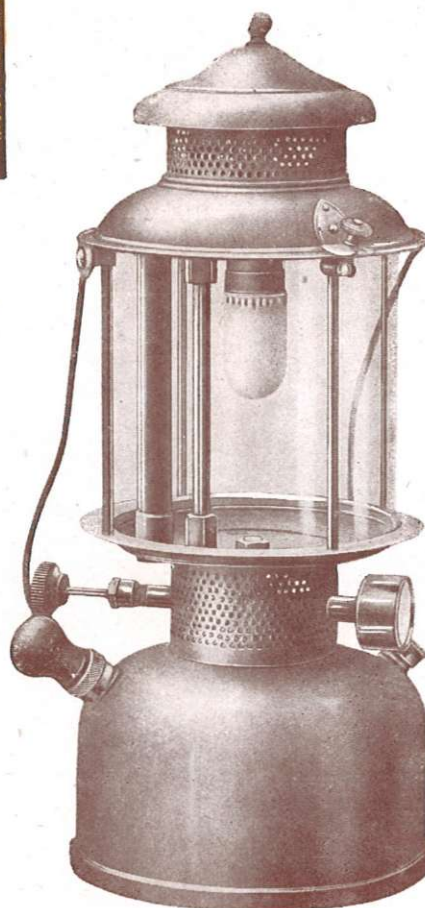


ECONOMIQUE

PROPRE

d'un aspect agréable, est construite en cuivre poli et non en tôle étamée qui se laisse attaquer par l'humidité.

ALLUMAGE RAPIDE



PUISSANTE

BRULEUR SPECIAL

à pointe de débouchage automatique.

LUMIÈRE FIXE

N° 5080

Code télégraphique : LILORPETRO

Hauteur 34 $\frac{1}{2}$  m, poids 2 kgr. 500.

Complète, prête à fonctionner :

Avec verre..... 230. »

Avec mica..... 240. »

*Fonctionne indifféremment à l'Essence ou au Pétrole sans changer aucune pièce*



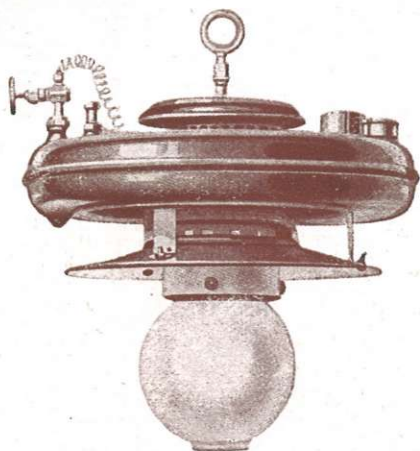
# ÉCLAIRAGE EXTÉRIEUR

1<sup>er</sup> OCTOBRE 1929

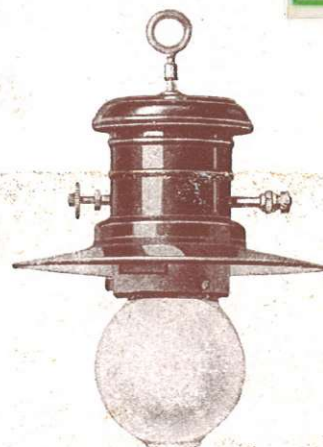
## LAMPES dites "FORAINES"

A pointeau de débouchage automatique

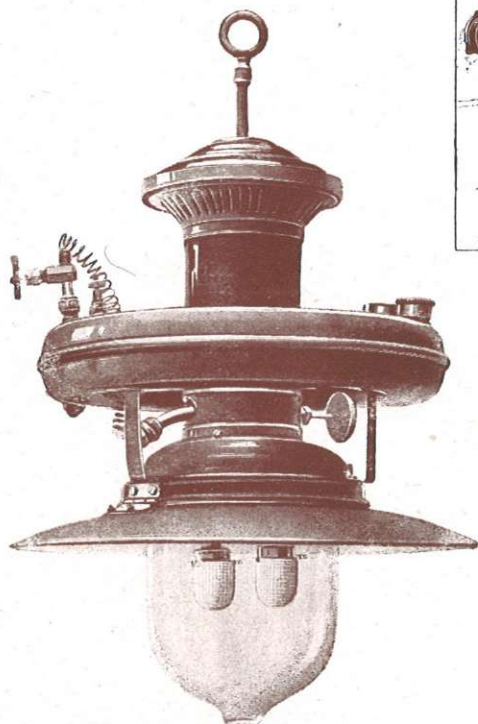
Émaillées et inaltérables à l'humidité



N° 4083 - Lampe portable émail bleu foncé, 150 bougies, avec réflecteur et réservoir d'une contenance d'un litre. Complète, prête à fonctionner. 320 »



N° 4081 - Lampe émail bleu foncé, avec réflecteur, 150 bougies (doit être alimentée par réservoir séparé). La lampe seule..... 165 »



4210

Lampes dites "Bord de Mer" grande puissance, résistent à tous vents.

N° 4209 - Modèle à réservoir attenant de 1 litre, un seul manchon, 200 bougies..... 440 »

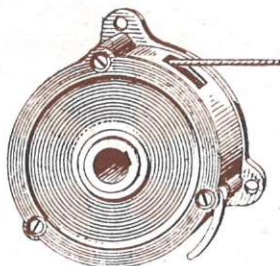
N° 4210 - Modèle à réservoir attenant de 1 litre, deux manchons, 400 bougies..... 465 »

N° 4207 - Sans réservoir, doit être alimentée par réservoir séparé, un seul manchon, 200 bougies..... 285 »

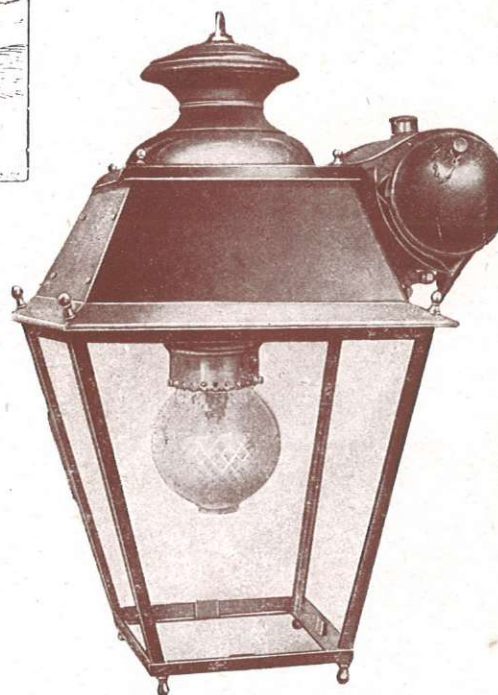
N° 4208 - Même modèle à 2 manchons, 400 bougies. Prix..... 310 »



N° 4528 - Câble métallique Le mètre ..... 3 »



N° 4527 - Treuil sans câble avec sa manivelle.... 85. »



N° 4072 - Lanterne carrée pour éclairage communal, entrepôt, etc.

Hauteur 0<sup>m</sup>60, largeur en haut 0<sup>m</sup>35, poids total 10 kilos.

Complète, prête à fonctionner..... 425. »

N° 3155 - Globe de rechange pour lampes 4207, 4208, 4209, 4210..... 15. »



# APPLIQUES, TIGES ET SUSPENSIONS



1971

N° 1971 - Fer peint avec bec "LOR" et réflecteur émaillé hauteur 0<sup>m</sup>70..... 140. »

Par 10 % en plus .. 1. »



1972

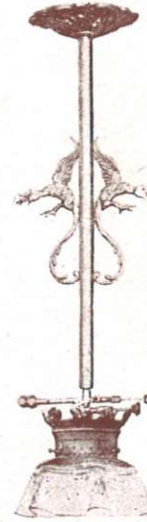
N° 1972 - Cuivre poli avec bec "LOR", coulant et pavillon, hauteur 0<sup>m</sup>70.. 135. »

Par 10 % en plus .. 3. »



N° 1908 - Plafonnier, bronze massif très riche avec bec "LOR" et réflecteur opale, décoré couleur, hauteur 0<sup>m</sup>35. 270. »

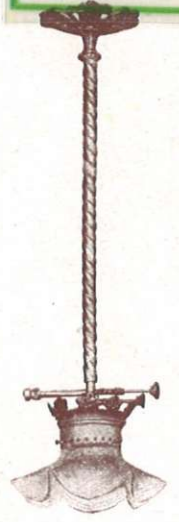
N° 3126 - Réflecteur opale décoré, seul..... 14. »



1909

N° 1909 - Cuivre poli, avec bec "LOR", décoration chimères, hauteur 0<sup>m</sup>70..... 170 »

Par 10 % en plus..... 5 »



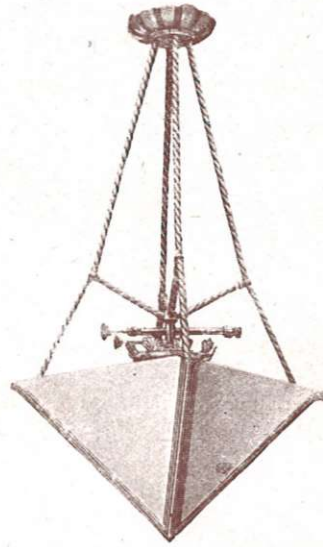
1980

N° 1980 - Cuivre torsadé avec bec "LOR", pavillon fondu, hauteur 0<sup>m</sup>70..... 225 »

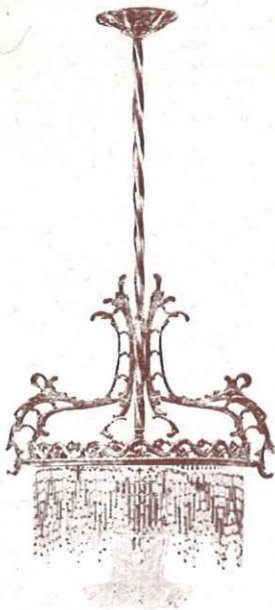
Par 10 % en plus..... 6 »



N° 1941 - Lustre Art Nouveau décor v. argent, d'un très bel effet, motif marronnier, verres satinés, h. 0<sup>m</sup>70, avec bec LOR. 490. »



N° 1945 - Plafonnier moderne, décor vieil argent, panneaux dépolis, hauteur 0<sup>m</sup>70, avec bec "LOR"..... 480. »



N° 1916 - Suspension Louis XV, avec franges perles couleurs, avec bec "LOR", haut. 0<sup>m</sup>70. Prix ..... 240. »

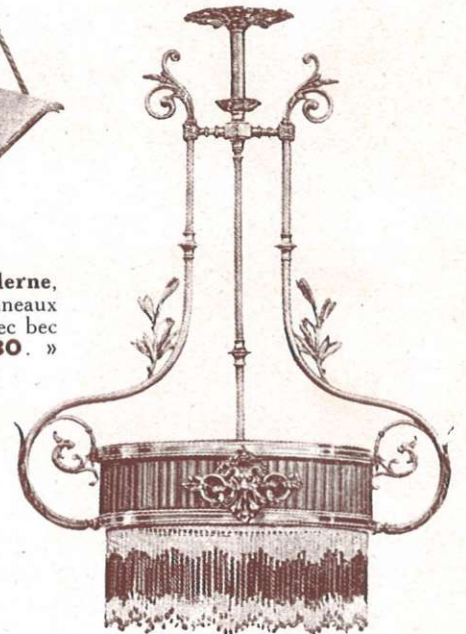
Par 10 % en plus. 4. »



1912

N° 1912 - Applique simple, cuivre poli, avec saillie 0<sup>m</sup>30. Avec bec "LOR" .. 125. »

N° 1913 - Applique fondue, motifs Louis XV, saillie 0<sup>m</sup>30. Avec bec "LOR" .. 150. »



N° 1918 - Suspension Louis XVI, Tambourin soie, franges perles avec bec "LOR" hauteur. 0<sup>m</sup>70.

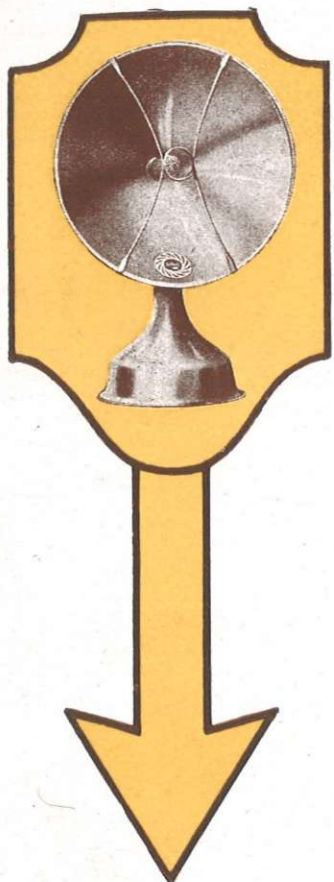
Prix ..... 610 »

*Sous stipulation précise dans la légende des appareils la fourniture du bec "LOR" s'entend toujours avec tulipe 3105 (voir page 2).  
Pour les autres verrieres se reporter à la page 25, pour les suppléments.*

# LE RADIATEUR PARABOLIQUE



## “LILOR”



### PUISSANT...

Elévation de température de 12 degrés à 1<sup>m</sup>50.

### SAIN . . . . .

La combustion complète des gaz se faisant à l'intérieur du manchon incandescent en tissu spécial pratiquement incassable.

### INSTANTANÉ

L'appareil s'allumant en 1 minute.

### ORIENTABLE

Son réflecteur projette au ras du sol un rayon de chaleur, évitant de chauffer inutilement le plafond.

### PORTATIF. . .

Ne nécessite aucun dégagement de cheminée ni installation spéciale de fils ou de tuyaux.

### ÉCONOMIQUE

Toute la chaleur dégagée étant répandue dans la pièce où il se trouve.

COMPAREZ :

**Vous utiliserez**



**de la chaleur dégagée**

pour **100<sup>fr.</sup>** de dépense vous obtiendrez

**6<sup>fr.</sup>** de chaleur au **BOIS**



**13<sup>fr.</sup>** de chaleur au **CHARBON**



**40<sup>fr.</sup>** de chaleur au **GAZ**

**92<sup>fr.</sup>** avec le . . . . **“LILOR”**



*C'est un chauffage propre et sans odeur à la portée de tous*

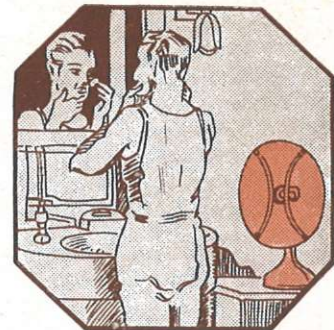


# LE RADIATEUR PARABOLIQUE

## “Lilord”



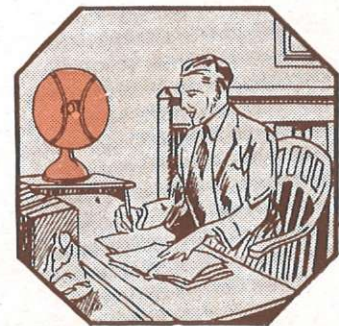
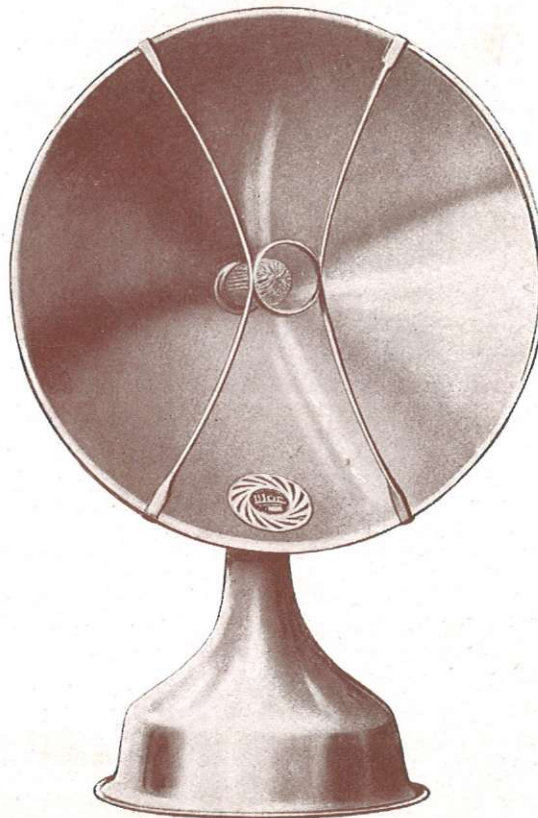
POUR LE BAIN DE BÉBÉ



PENDANT LA TOILETTE



POUR LE SÉCHAGE DES CHEVEUX



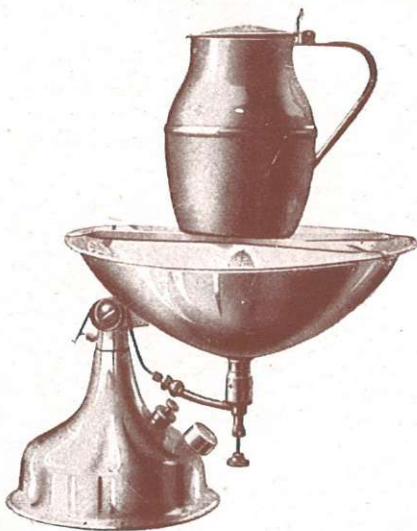
AU BUREAU

N° 4062 - A essence, hauteur 0<sup>m</sup>52, poids 2 kgr. 170.

Complet, prêt à fonctionner. 230. »

Code Télégraphique : LILORDUSA

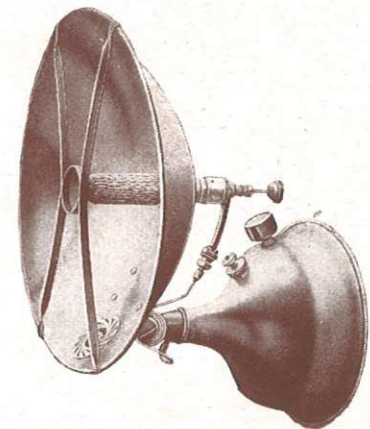
Suppl. pour appareil nickelé... 30. »



Par son dispositif à rotule peut s'employer en applique murale pour salles de restaurant, cafés, etc...

Protecteur formant grille permettant d'utiliser l'appareil comme réchaud.

Brûleur spécial à réchauffage, par conductibilité et aiguille de débouchage amovible.



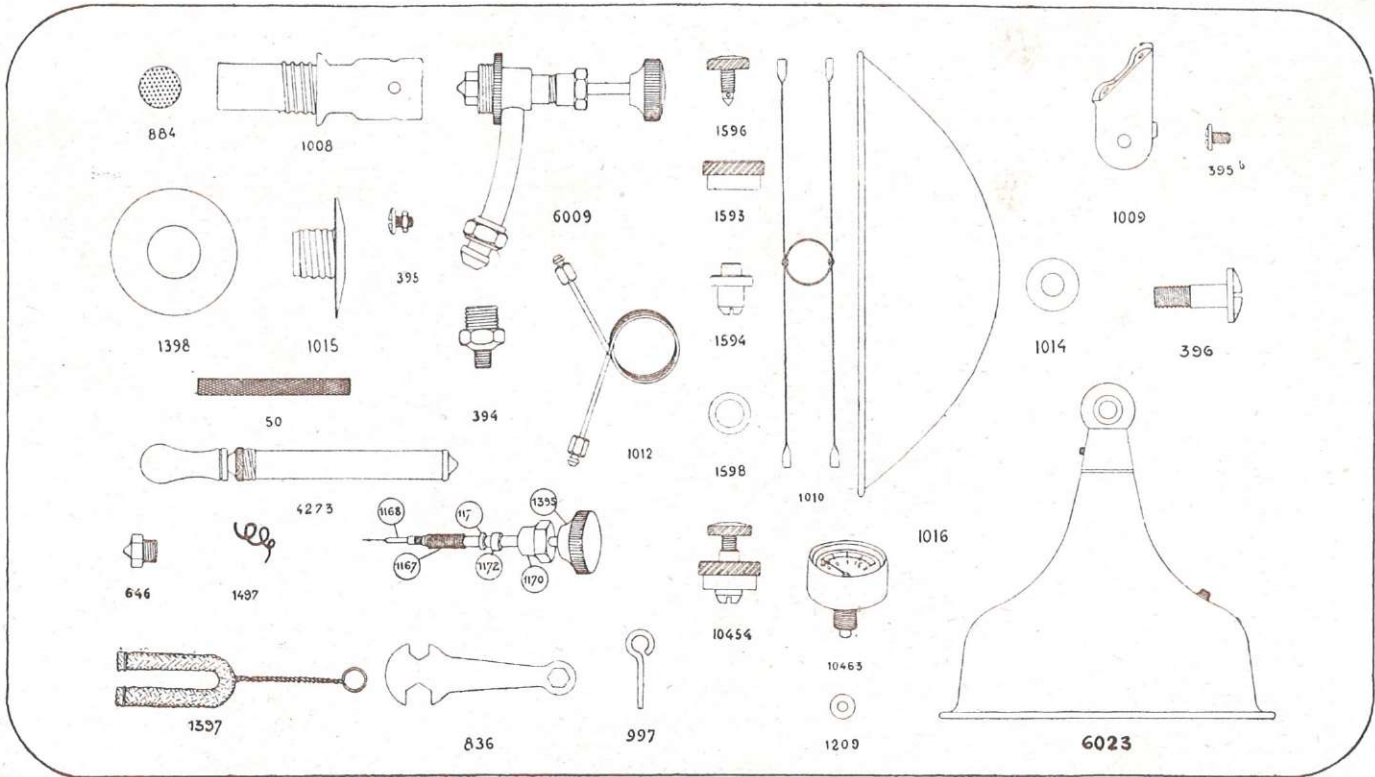
### CONSOMMATION :

1 litre d'essence en 10 à 12 heures

## MODÈLE RECOMMANDÉ

# PIÈCES DE RECHANGE

## Radiateur Essence N° 4062



*Pour les prix, voir feuille spéciale.*



N° 5046

# Radiateur à gaz de pétrole

N° 5046

APPAREIL PORTATIF TOUT CUIVRE POLI

Protecteur et support de bouillotte nickel mat  
Hauteur totale 565 <sup>mm</sup> - Poids 2 kilos 100

### CONSOMMATION :

Un litre de pétrole en huit heures environ

Contenance du réservoir : 1 litre 500

Complet prêt à fonctionner.....	<b>210</b> »
Supplément pour manomètre.....	<b>18</b> »
Supplément pour appareil nickelé....	<b>30</b> »

# CHAUFFE-BAINS INSTANTANÉS



## "Tropic"



### L'Hygiène et la Santé par le Bain

La salle de bains jusqu'ici n'était pas possible à la campagne faute de gaz, le chauffage au bois était incommode au maximum. Le feu de bois est en effet long à allumer, dégage de la fumée, de la poussière, laisse des cendres, rend enfin le bain une corvée plutôt qu'un délassement.

et cependant dans cette solitude  
il y a une salle de bains grâce au

## "Tropic"

INSTANTANÉ ET ÉCONOMIQUE

Appareil à écoulement libre.  
Brûleur mobile 6 bouches.  
Buse de ventilation de 111  $\frac{m}{m}$ .

### 2 Types :

N° 4069 à essence

rendement : 15 litres d'eau à 35° à la minute,  
l'eau prise à 11°, soit un bain de 150 litres à  
35° en 10 minutes pour une consommation  
de 0 l. 550 d'essence.

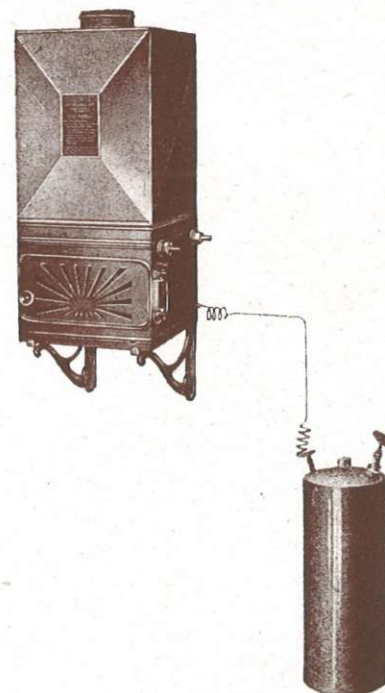
Hauteur 0 m. 75      Largeur 0 m. 33  
Poids, en tôle 22 kg. — en cuivre 27 kg.

N° 5060 au pétrole

rendement : 12 litres d'eau à 35° à la minute,  
l'eau prise à 11°, soit un bain de 150 litres à  
35° en 12 minutes pour une consommation  
de 0 l. 500 de pétrole.

Hauteur 0 m. 75      Largeur 0 m. 33  
Poids, en tôle 22 kg. — en cuivre 27 k.

PRIX : En tôle oxydée ..... 1000. »  
En cuivre poli ..... 1300. »  
En cuivre nickelé.. 1400. »



En sus :

Consoles fonte émaillée  
La paire.... 50. »

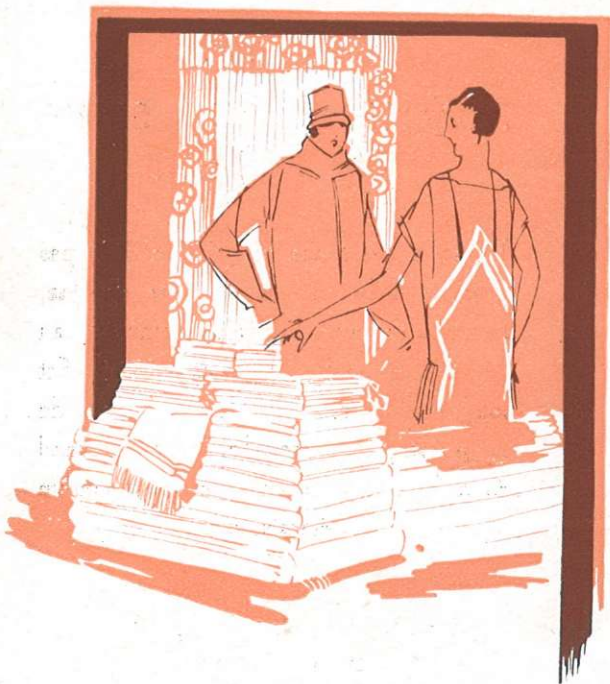
Réservoir... n° ....

Tube canalisation  
cuivre de 3% n° ....

(Voir prix pag. 26/27)



# FER A REPASSER A ESSENCE



Voici du linge...

plus beau,  
repassé plus vite,  
et plus commodément.

## Le Fer à repasser

# “Lilor”

### ÉVITE LES PLIS

par sa double pointe qui donne un résultat impeccable. Le repassage peut être fait aussi bien en allant en avant qu'en arrière.

### ÉCONOMISE

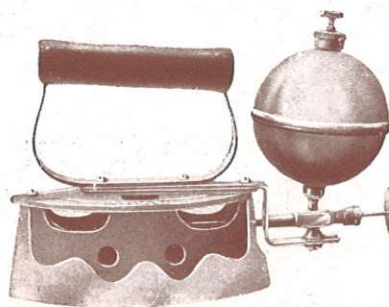
puisqu'il ne nécessite pas de feux spéciaux, coûteux et désagréables.

### NE GLISSE PAS DES MAINS

par suite de la suppression de la poignée mobile. Sa poignée est toujours froide.

### NE FATIGUE PAS

son équilibre étant parfait.



N° 4510

(Code Lilorfer)

Entièrement nickelé poli

Poids..... 2 kgr. 800

Consommation : 1 litre en 14 heures

Complet prêt à fonctionner... 125. »

# RÉCHAUDS PORTATIFS A ESSENCE



## D'UN EMPLOI FACILE

peuvent être confiés même à un enfant.

## SANS DANGER

les seuls montés avec valve de sûreté sur le réservoir.

## SANS FUMÉE

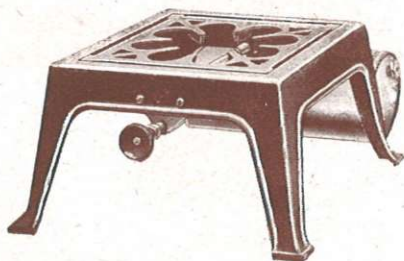
brûlant à flammes bleues.



## RÉGLABLES COMME LE GAZ - ALLUMAGE RAPIDE

Brûleurs fonte à allumage rapide.

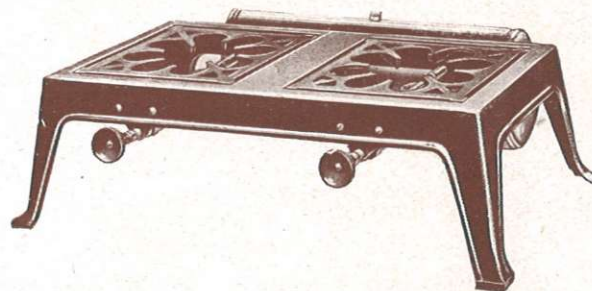
Grilles réversibles permettant l'emploi de casseroles de tous diamètres  
Consommation ne dépassant pas, par brûleur, 1 litre d'essence environ pour 7 heures de marche moyenne.



N° 4552 - Longueur 0<sup>m</sup> 30, largeur 0<sup>m</sup> 30,  
hauteur 0<sup>m</sup> 16, poids 4 kilos 800

Fonte brute (Code Lilorstofo)..... 135. »

Fonte émaillée (Code Lilorstefa)..... 150. »



N° 4557 - Longueur 0<sup>m</sup> 57, largeur 0<sup>m</sup> 30,  
hauteur 0<sup>m</sup> 16, poids 6 kilos 900.

Fonte brute (Code Lilorsturo)..... 245. »

Fonte émaillée (Code Lilorstora)..... 265. »

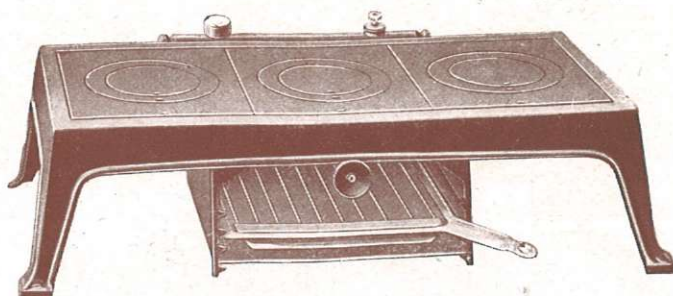
# RÉCHAUD-GRILLOIR PORTATIF



## A ESSENCE

(Breveté S.G.D.G.)

### Quatre cuissons à l'aide d'un seul brûleur



N° 4950

Réservoir cuivre muni d'un manomètre. Contenance 2 litres d'essence.

Longueur 650<sup>m</sup>/<sub>m</sub>, largeur 420<sup>m</sup>/<sub>m</sub>, hauteur 170<sup>m</sup>/<sub>m</sub>. Poids 13 kgs

Fonte brute (Code Lilorgripo)..... 265. »

Fonte émaillée (Code Lilorgripa)..... 290. »

## Plateaux émaillés de propreté

Destinés à être placés sous les réchauds, protègent efficacement les meubles, table, buffet, cuisinière, etc., sur lesquels ils sont placés. La moulure du pourtour limite les débordements (lait, soupe, etc.).



N° 940

Larg. 385<sup>m</sup>/<sub>m</sub>, long. 635<sup>m</sup>/<sub>m</sub>, poids 2 kg. 250.  
Pour réchauds 5004, 5006, 5012, 4557, 4546, etc. . . . . 37. »



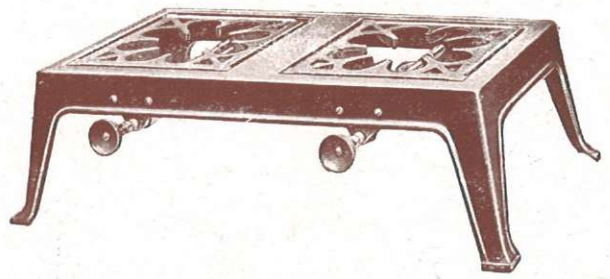
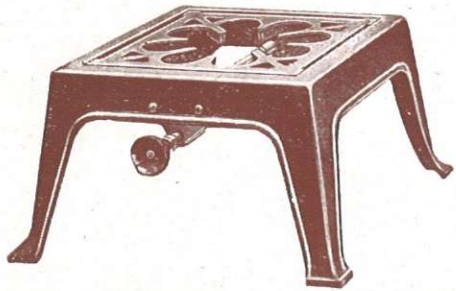
N° 941

Longueur 755<sup>m</sup>/<sub>m</sub>, largeur 355<sup>m</sup>/<sub>m</sub>, poids 2 kgr. 650.  
Pour réchauds 3 bouches 5007, 5008, 4950, 4960  
Prix . . . . . 44. »

# RÉCHAUDS

## ESSENCE A CANALISATION

alimentés par réservoir séparé

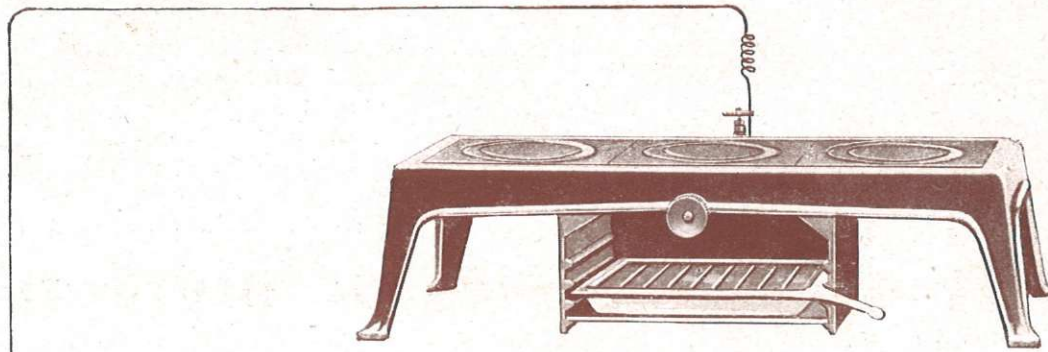


N° 4541 - Long. 0<sup>m</sup>30, larg. 0<sup>m</sup>30, haut. 0<sup>m</sup>16, poids 3 k. 500  
 Fonte brute (Code Lilorfixo)..... 100. »  
 Fonte émaillée (Code Lilorfixa)..... 115. »

N° 4546 - Long. 0<sup>m</sup>57, larg. 0<sup>m</sup>30, haut. 0<sup>m</sup>16, poids 7 k. 500  
 Fonte brute (Code Lilorcano)..... 175. »  
 Fonte émaillée (Code Lilorcana)..... 195. »



### Quatre cuissons à l'aide d'un seul brûleur



N° 4960

#### Réchaud grilloir à canalisation

Long. 650<sup>m</sup>, larg. 420<sup>m</sup>, haut. 170<sup>m</sup>, poids 12 k. 150  
 Fonte brute (Code Lilorgrico)..... 215. »  
 Fonte émaillée (Code Lilorgrica)..... 240. »



#### Exemple d'installation

Réservoir et canalisation en sus  
 (voir pages 26-27)



# FOURNEAUX A ESSENCE



## Le Vatel

### La Cuisinière

est aussi dispendieuse que l'on fasse peu ou beaucoup de cuisine. Elle est insupportable en été, son allumage est lent et demande une surveillance continuelle, elle donne fumée, cendres, etc.; elle entraîne encombrement pour le charbon ou le bois.

### Le Fourneau à gaz

est parfait. . . . . quand on a le gaz

### Avec le fourneau

## Le Vatel à essence

vous aurez, même à la campagne, tous les avantages du gaz, aucun des inconvénients de la cuisinière au gaz.

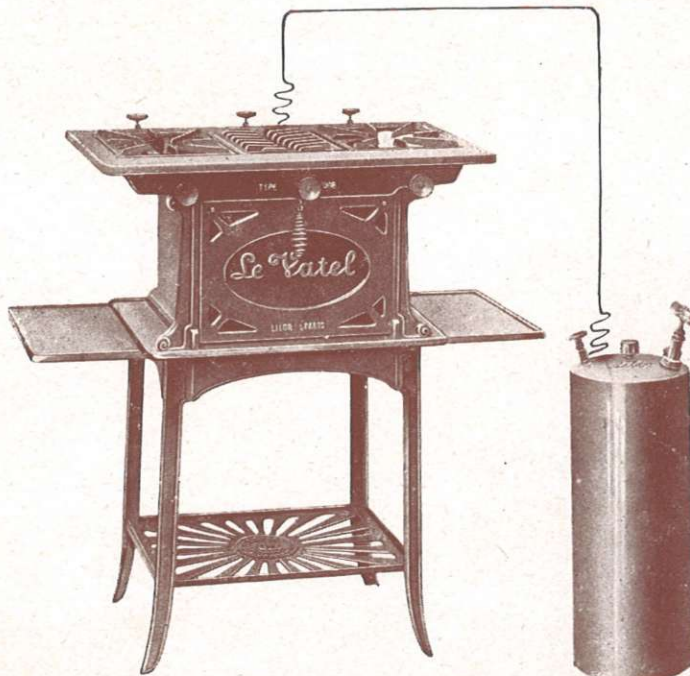
### Cuisson parfaite

de toutes les pièces et rôtis sans aucun goût étranger à celui de la viande.



*Tout un repas délicieux  
avec économie  
et propreté*

- Dessus uni
- d'un nettoyage facile
- Grilles réversibles
- Four hermétique
- Porte à éclipse
- Plafond rayonnant



- SANS FUMÉE
- SANS ODEUR
- SANS DANGER

#### N° 5066 - Réchaud "Le Vatel"

Dim. générales 0.65x0.40x0.32. Dim. de la rôtissoire 0.30x0.33x0.21. Fourneau seul, avec lèchefrite à corbeille et gril, fonte brute (Code Lilorando) **475. »**  
Fonte émaillée, toutes couleurs, côtés noirs (Code Lilorisa)..... **550. »**

#### N° 494 - Tablette support

0.51x0.63x0.56. Avec tablettes de côté : longueur 0.88. Fonte émaillée (sans tablettes de côté)... **200. »**  
Avec tablettes de côté..... **250. »**

(Réservoir, tube canalisation en sus : voir pages 26 et 27.)



# RÉCHAUDS A GAZ DE PÉTROLE



## SANS ODEUR

Par suite du réservoir surbaissé, aucune fumée âcre ne se dégageant à l'extinction.

## SANS BRUIT

Les trous de sortie de flammes de la calotte sourdine étant calibrés automatiquement.

## CONSOMMATION MINIME

1 litre de pétrole en 7 heures environ de marche moyenne.



## DEUX MODÈLES :

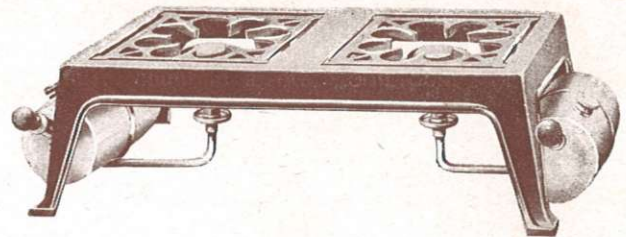
(Tous deux réglables à volonté).

### 1° Sans débouchage



N° 5003

Dimens.ons. . . . . 0<sup>m</sup>30×0<sup>m</sup>30×0<sup>m</sup>16  
Poids . . . . . 4 kilos  
Fonte brute (Code Lilorpuado) . . . . . **120.** »  
Fonte émaillée (Code Lilorpéra) . . . . . **135.** »



N° 5004

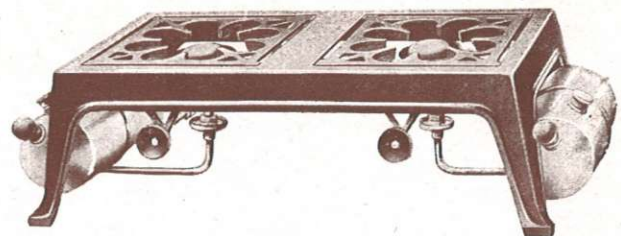
Dimensions. . . . . 0<sup>m</sup>57×0<sup>m</sup>30×0<sup>m</sup>16  
Poids . . . . . 7 kgr. 500  
Fonte brute (Code Lilorpufo) . . . . . **230.** »  
Fonte émaillée (Code Lilorpolo) . . . . . **250.** »

### 2° Avec pointeau de débouchage automatique



N° 5005

... Mêmes caractéristiques que le n° 5003 ...  
Fonte brute (Code Lilorpito) . . . . . **135.** »  
Fonte émaillée (Code Lilorpita) . . . . . **150.** »



N° 5006

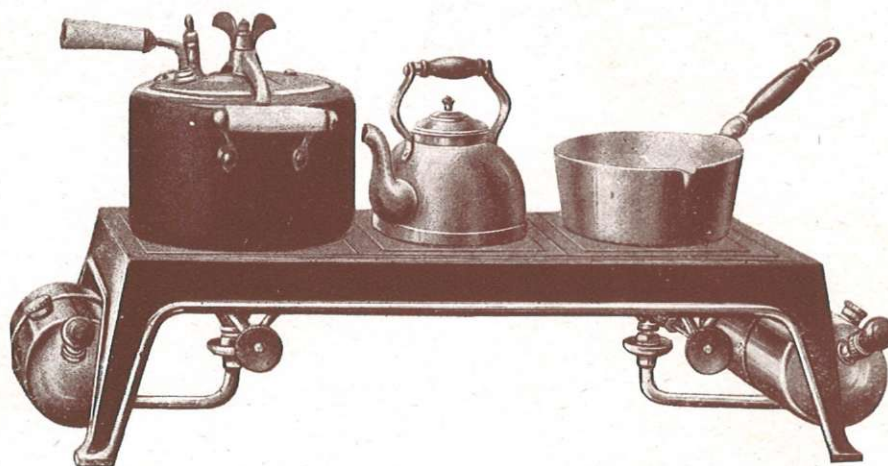
... Mêmes caractéristiques que le n° 5004 ...  
Fonte brute (Code Lilorpointo) . . . . . **260.** »  
Fonte émaillée (Code Lilorpointa) . . . . . **280.** »

Voir table-support spéciale n° 493 et plaques de propreté pages 18 et 24

## Lilior

### PORTATIFS - A RÉCUPÉRATION

**3 bouches - 2 brûleurs**  
**Grilles réversibles à plaque et tampon amovibles**

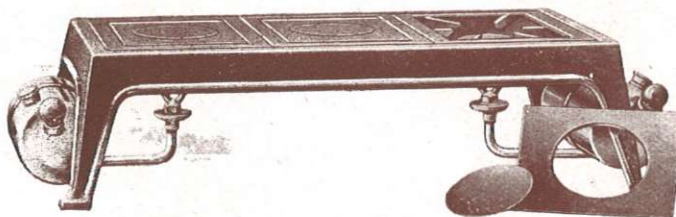


Longueur 0<sup>m</sup>750 — Largeur 0<sup>m</sup>320 — Hauteur 0<sup>m</sup>165  
Poids : 10 kg. 500

N° 5008

**avec brûleurs munis de pointeau de débouchage automatique**

En fonte brute (Code Lilorico)..... 285 »  
En fonte émaillée (Code Lilorica)..... 310 »



N° 5007

**Mêmes caractéristiques que le N° 5008**  
**mais monté avec brûleurs sans pointeau de débouchage automatique**

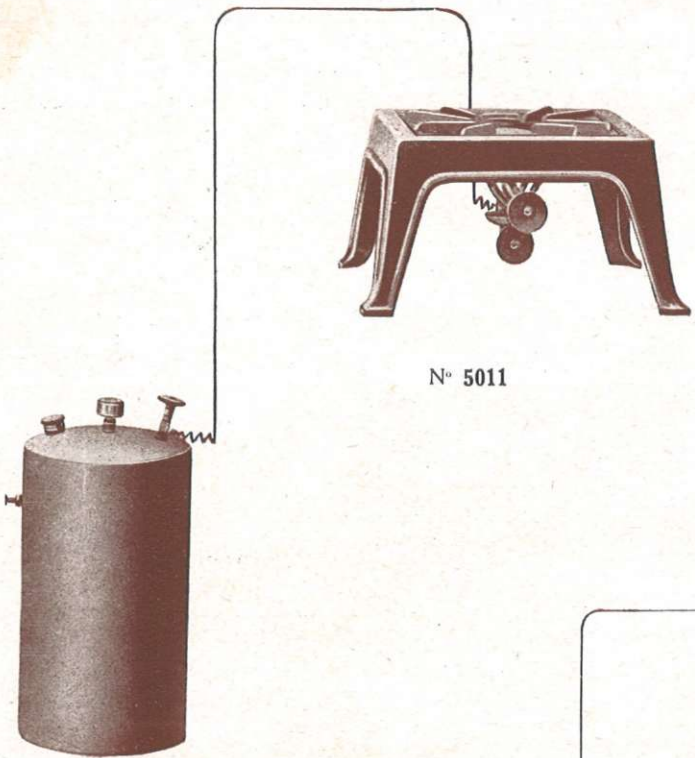
En fonte brute (Code Lilorcupo)..... 255 »  
En fonte émaillée (Code Lilorcupa)..... 280 »

# RECHAUDS A GAZ DE PETROLE



## Lilor

### A CANALISATION



N° 5011

N° 5011

Dimensions : 0<sup>m</sup>30 × 0<sup>m</sup>30 × 0<sup>m</sup>16  
Poids 3 kgr. 700.

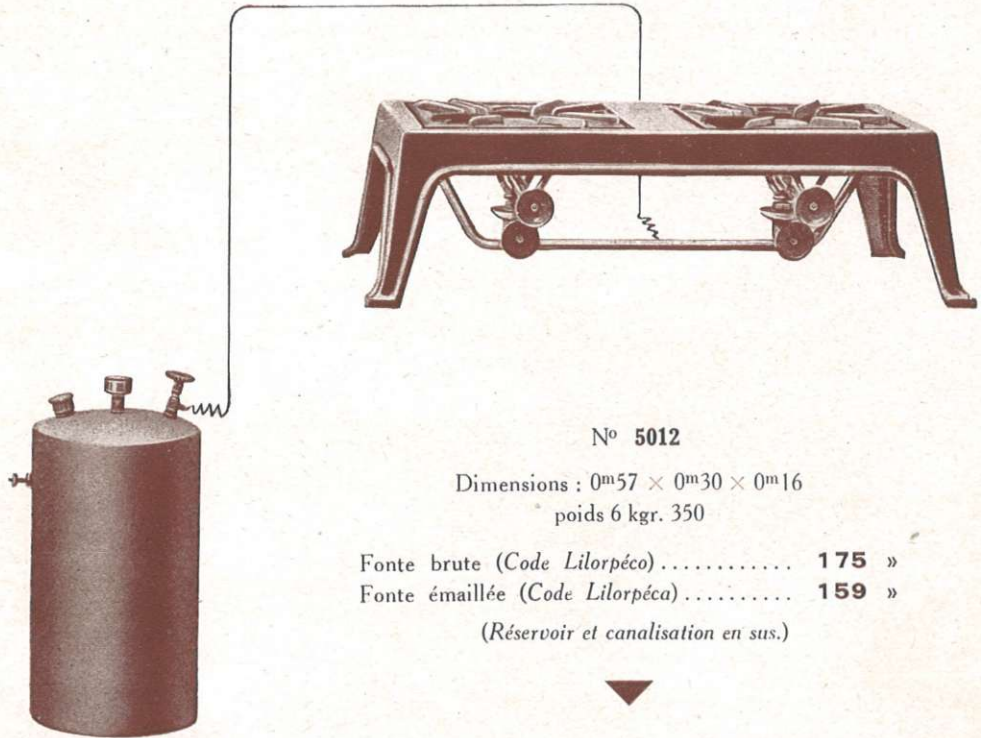
Fonte brute (Code Lilorcapo). **100.** »  
Fonte émaillée (Code Lilorcapa) **115.** »

(Réservoir et canalisation en sus)



#### Exemples d'installation

Réservoir, Canalisation en sus  
(voir pages N° 26 et 27)



N° 5012

Dimensions : 0<sup>m</sup>57 × 0<sup>m</sup>30 × 0<sup>m</sup>16  
poids 6 kgr. 350

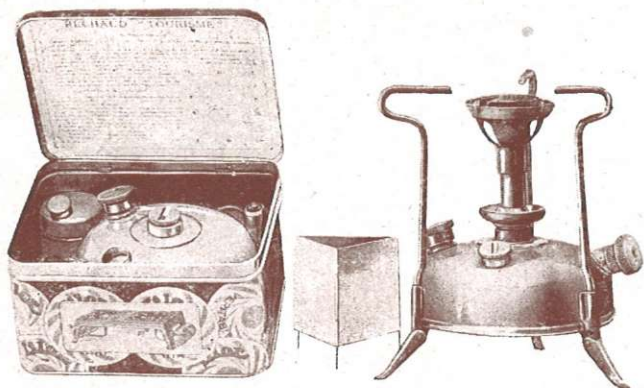
Fonte brute (Code Lilorpéco)..... **175** »  
Fonte émaillée (Code Lilorpéca)..... **159** »

(Réservoir et canalisation en sus.)





# Réchaud "LILOR" démontable à Gaz de Pétrole



N° 5017  
Code Lilorvoja

Spécialement étudié pour  
le Voyage, le Camping, etc...

N° 5017

Réservoir en cuivre poli,  
support de casserole en acier

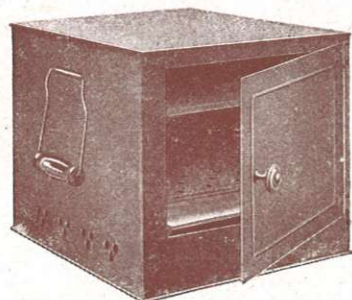
Livré en boîte fer blanc décoré,  
complet avec tous accessoires :

Bidon à alcool  
Paravent d'allumage en plein air  
Clé de démontage  
Épinglette de débouchage

75. »

## Four "LILOR" à double enveloppe

se pose  
indifféremment sur  
tous modèles  
de réchauds.



N° 471

Température constante pour rôtis  
et pâtisserie.

Dimensions 0<sup>m</sup>31 × 0<sup>m</sup>35 × 0<sup>m</sup>26

Prix..... 125. »

## Table support démontable

pour réchauds pétrole et essence  
un ou deux foyers



Dimensions 0<sup>m</sup>70, longueur 0<sup>m</sup>60,  
largeur 0<sup>m</sup>33, poids 13 kgr. 500.  
Fonte émaillée (toutes couleurs)  
Prix ..... 150. »



# VERRERIES ET MANCHONS



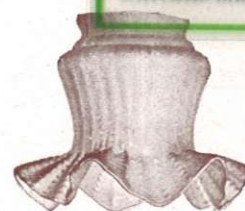
N° 4169 - Opaline lisse  
Prix ..... 5.50  
N° 4169 b - Opaline  
qualité Reich. 10.50



N° 4170 - Quadrillé  
1/2 dépoli..... 5. »  
N° 4171 - Quadrillé  
clair ..... 5.50  
N° 4172 - Quadrillé  
dépoli ..... 5.50



N° 3141 - Tulipe fan-  
taisie, gravure chimique-  
Qualité Reich.  
Prix ..... 9. »



N° 3105 - Tulipe vénitienne  
Cristal clair..... 6.25  
Cristal dépoli..... 6.50



N° 4181 - Globe poire  
opaline lisse.  
Prix ..... 12. »



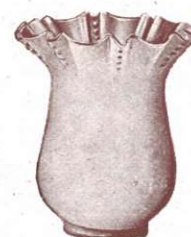
N° 4860 - Verre  
Sans trous. 2.25  
Avec trous. 2.50



N° 4856 - Réflecteur  
autosit opale pour  
bec "AUTOLUX".  
Prix ..... 5.50



N° 4850 - Verre  
pour bec 4800. Qua-  
lité supérieure  
Prix..... 2.25



N° 4851  
Tulipe satinée  
pour bec N° 4.800  
Prix..... 15. »



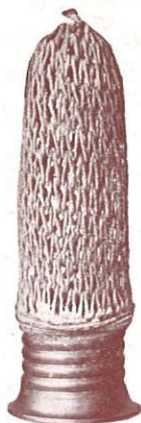
N° 3132 - Réflecteur tôle émaillée  
vert mousse à l'extérieur, blanc à l'inté-  
rieur. Se fixe sur la galerie des becs Lor  
et Sta (voir tige 1971, page 11). 13. »



N° 4858 - Dôme opale pour suspension  
"Autolux" 4196..... 22.50



N° 3137 - Réflecteur "Delft", décor  
couleur fantaisie..... 31. »  
Rondelle 3124 pour montage dudit.  
Prix..... 6. »



N° 4870 - Manchon de  
chauffage, imprégna-  
tion spéciale. 12.50



N° 4534 - Soie souple  
double fil fort extra.  
Prix ..... 2.75



N° 4522 - Pour lan-  
terne 4500, lampes 1960  
et 1988 ..... 2.75  
N° 4525 - Pour lan-  
terne 5080.... 2.50



N° 4862 - Manchon  
soie, pour bec droit, à  
essence, sans pres-  
sion. La pièce. 3.20



N° 4861 - Manchon  
"Autolux" soie.  
La pièce ..... 3.75  
Potence nick. 0.75

## MANCHONS

NOTA. — Tous nos manchons d'éclairage sont livrés par 6 pièces minimum. Prix spéciaux par 100, 500 et 1.000



# ACCESSOIRES ET DIVERS

17 OCTOBRE 1929



**N° 791 - Pince universelle acier poli. 22. »**



**N° 4185 - Clé p<sup>r</sup> démontage des éjecteurs. 6. »**



**N° 4184 Clé anglaise 9.50**



**N° 4019 Flacon p<sup>r</sup> alcool avec topette 6.75**



**N° 4018 Entonnoir fer blanc à filtre ordin. Prix..... 5.50**

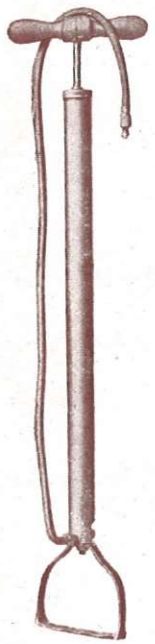


**N° 4035 - Entonnoir à vis, cuivre poli spécial pour réchauds, lampes, radiateurs portatifs. Prix..... 10. »**



**N° 4040 - Entonnoir spécial à filtre métallique et peau de chamois. 22. »**

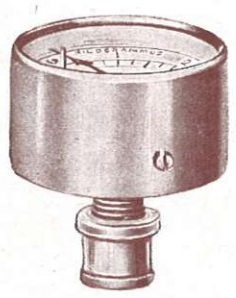
RECOMMANDÉ



**N° 4182 - Pompe à étrier. 38. »**



**N° 4163 - Valve, pour souder au réservoir (ne se livre que complète). 6.50**



**Manomètre pour réservoir à pression. N° 5181. Diamètre 32 <sup>m</sup>/<sub>m</sub>. 17.50 N° 5182. Diamètre 50 <sup>m</sup>/<sub>m</sub>. 18.50**



**Bouchon, fermeture hermétique, pour réservoir à pression. N° 4179..... 13.50**



**N° 4273 Pompe à tétine pour appareils montés avec bouchon valve 11.50**



**N° 4274 Pompe à main nick. 0.40 x 0.24 13. »**

## Réservoirs à pression



**Modèle avec pompe à main séparée. N° 4045 Contenance totale 15 litres. Avec pompe à main 90. » Avec pompe fixe attenante..... 110. »**



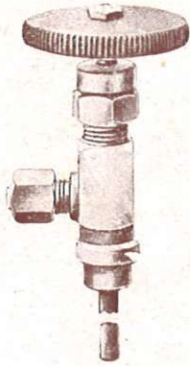
**Modèle avec pompe fixe attenante. N° 4046 Contenance totale 25 litres. Avec pompe à main. 120. » Avec pompe fixe attenante..... 170. »**

**N° 4044 Contenance totale 10 litres. Avec pompe à main 80. » Avec pompe fixe attenante..... 100. »**

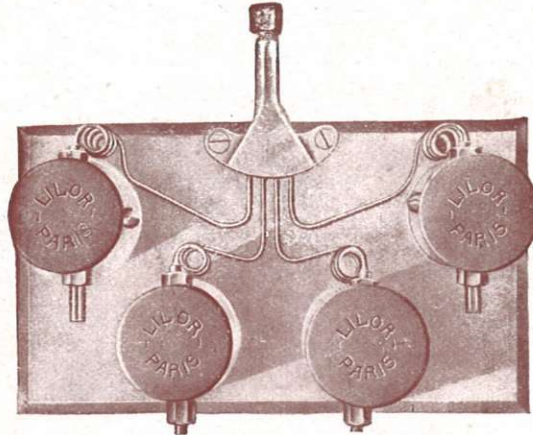
**N° 4047 Contenance totale 40 litres. Avec pompe à main 150. » Avec pompe fixe attenante..... 200. »**



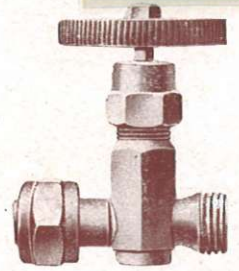
# ACCESSOIRES ET DIVERS



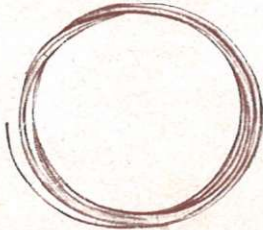
N° 4176 - Robinet de départ de réservoirs n° 4046 et 4047 avec embase et tube de prise d'essence. **23.** »  
 N° 4176 bis - Même modèle pour réservoirs n° 4044 et 4045. .... **19.** »



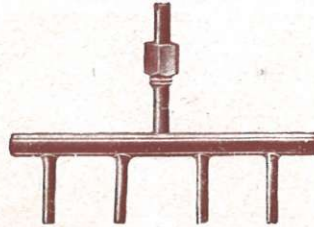
N° 4190 - Robinets en série montés sur planchette pour distribution de canalisation, longueur 6<sup>m</sup> par robinet. Prix par robinet monté. **25.** »



N° 4189  
**Robinet intermédiaire**, se place sur les réchauds à essence, entre le brûleur et la rampe pour les appareils à canalisation, et le réservoir pour les appareils portatifs. .... **22 50**



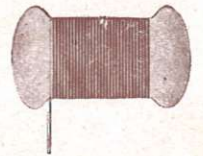
N° 4004 - Tube cuivre en rouleau pour canalisation, le k. *cours variable*  
 Mill.ext. 2 3 4 5  
 Le mètre **2.25 3.50 4. » 4.50**



N° 4187 - Rampe de distribution.  
 Rampe 2 prises. .... **6.25**  
 Par prise en sus. .... **1.75**



N° 4015 - Agrafes pour fixer les tuyaux  
 Le cent. .... **0.75**



N° 4010 - Etain en fil pour soudures rapides, la bobine. **6** »



N° 4013 - Raccord de tube pour jonction de canalisation, pour tube de 2, 3, 4, 5 <sup>m</sup>/<sub>m</sub>. .... **0.50**



N° 835 - Patère bois à scellement pour fixation des appareils. .... **1.25**



N° 821 - Patère ronde, vernie, pour fixation des appareils. .... **2.50**



N° 4021 - Raccord à 2 directions en 3 pièces, ajustage cône, permet le démontage. Pour tubes de 2, 3, 4 <sup>m</sup>/<sub>m</sub>.  
 La pièce. .... **2 25**



N° 4020 - Raccords de canalisation  

2T2	3T3	4T4
2	2	2
2T2	3T3	4T4
3	3	3
2T2	3T3	4T4
4	4	4

 La pièce. .... **1.50**



N° 515 - Raccord double femelle "Paris". .... **2.25**



N° 4007 - Raccord à 3 directions pour tubes de 2 et 3 <sup>m</sup>/<sub>m</sub>.  
 La pièce. .... **7.25**



N° 4022 - Raccords de canalisation  

2	3	4
2+2	3+3	4+4
2	3	4
2	3	5
4+4	2+2	2+2
3	3	5

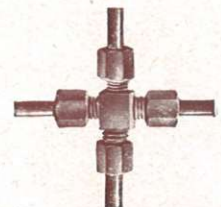
 La pièce. .... **2.25**



N° 614 - Porte bec coudé, mâle et femelle au pas des becs **2.75**



N° 852 - Raccord femelle 12-17 et mâle becs. **2.** »  
 N° 856 - Raccord femelle 14 1/2 et mâle becs. **2.** »



N° 4008 - Raccord à 4 directions pour tubes de 2 ou 3 <sup>m</sup>/<sub>m</sub>.  
 La pièce. .... **7.50**

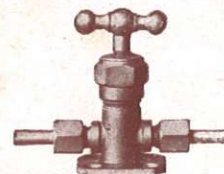
# ACCESSOIRES



N° 4030 - Robinet à pointeau cuivre pour tube de 2 <sup>m</sup>/<sub>m</sub> et 3 <sup>m</sup>/<sub>m</sub>.  
La pièce..... 13. »

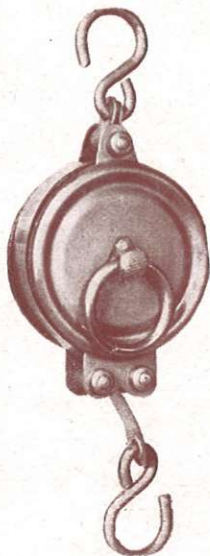


N° 4023 - Robinet pointeau cuivre pour tube de 2 <sup>m</sup>/<sub>m</sub> et 3 <sup>m</sup>/<sub>m</sub>. La pièce... 15. »

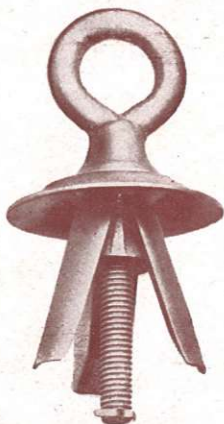


N° 4031 - Robinet à plaquette, pointeau cuivre pour tube de 2 <sup>m</sup>/<sub>m</sub> et 3 <sup>m</sup>/<sub>m</sub>.  
La pièce..... 17. »

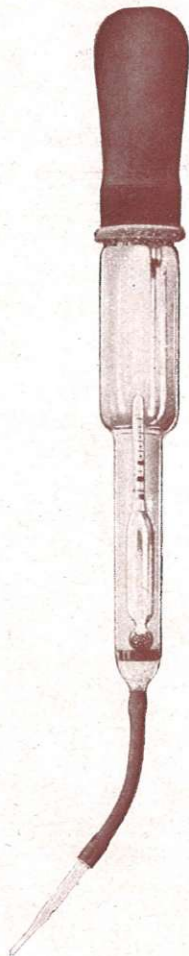
## RECOMMANDÉ



N° 4864  
Tirage français à ruban d'acier. Développ. 1<sup>m</sup>.  
Prix..... 22. »



N° 4536  
Piton spécial, évitant le scellement.  
Prix..... 4.50



L'Aspiro "Evies"

N° 4192  
Permet le contrôle instantané et précis des essences. Complet avec flotteur gradué.  
16. »



N° 1052 - Rallonge en cuivre uni ou rayé de 14 1/2

0 <sup>m</sup> 10	0 <sup>m</sup> 20	0 <sup>m</sup> 30	0 <sup>m</sup> 40	0 <sup>m</sup> 50
7 75	10 75	13 75	16 75	19 75
0 <sup>m</sup> 60	0 <sup>m</sup> 70	0 <sup>m</sup> 80	0 <sup>m</sup> 90	1 <sup>m</sup>
22 75	25 75	28 75	31 75	34 75



N° 1050 - Tige fer 12x17, Vernie noire avec plaque

0 <sup>m</sup> 10	0 <sup>m</sup> 20	0 <sup>m</sup> 30	0 <sup>m</sup> 40	0 <sup>m</sup> 50
7 00	7 90	8 80	9 70	10 60
0 <sup>m</sup> 60	0 <sup>m</sup> 70	0 <sup>m</sup> 80	0 <sup>m</sup> 90	1 <sup>m</sup>
11 50	12 40	13 30	14 20	15 10

N° 534  
Plaque de tige seule femelle "Paris"  
Prix..... 5. »

N° 4193  
Même modèle, avec flotteur pour vérification des accumulateurs  
16. »

## Chauffage Industriel

L'essence et le pétrole peuvent remplacer avantageusement tous modes de chauffage (gaz, charbon, bois, etc...) là où ceux-ci n'existent pas ou se révèlent insuffisants ou trop onéreux.

Sur demande, notre bureau d'études établit des dispositifs spéciaux. Nous consulter en adressant tous renseignements utiles : nature des appareils à équiper (joindre croquis), leurs dimensions, la puissance du chauffage désiré, etc...

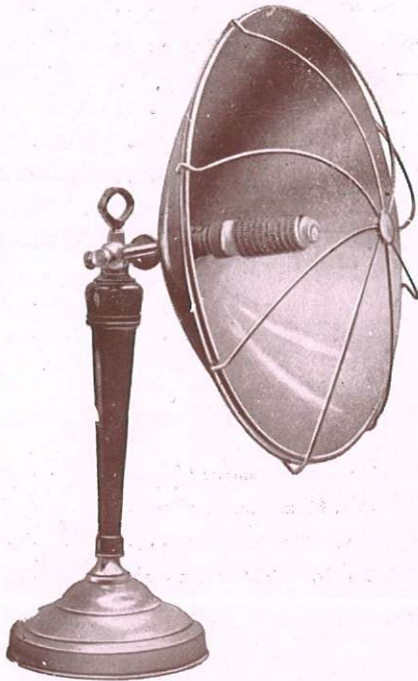
# CHAUFFAGE ÉLECTRIQUE



Les appareils  
de chauffage électrique

## LIOR

sont **Robustes, Élégants, Pratiques**



N° 8580

### N° 8580 - RADIATEUR PARABOLIQUE

Grillage de protection. Coupe nickelée  
Diamètre 385 <sup>m</sup>/<sub>m</sub>. Profondeur 118 <sup>m</sup>/<sub>m</sub>. Hauteur totale 520 <sup>m</sup>/<sub>m</sub>  
Consommation 200 ou 350 watts (à la demande)

Livré équipé avec prise de courant et fil

Complet . . . . . 125. »

8587 - Résistance de rechange . . . . . 10. »



N° 8200

### N° 8200 - FER A REPASSER

Toutes les parties métalliques  
-- sont nickelées avec soin --

Chauffage maximum à la pointe

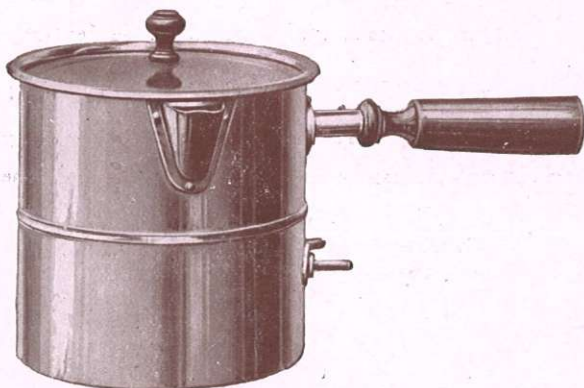
Poids 1 kg 800. Consommation 275 watts  
Se fait en 110/125 volts et en 220/225 volts

34. »

Repose-fer : 4. » — Résistance de rechange : 8. »

Equipement prise à broche .. 4.50

— prise à baïonnette 4. »



N°s 8485-8486

### N° 8485 - BOUILLOIRES

N° 8485 - ½ litre, 350 watts . . . . . 60. »

N° 8486 - 1 litre, 500 watts . . . . . 70. »

Poignée démontable

Résistances de rechange :

Pour 8485 . . . . . 15.50

Pour 8486 . . . . . 18.50

# CHAUFFAGE ÉLECTRIQUE

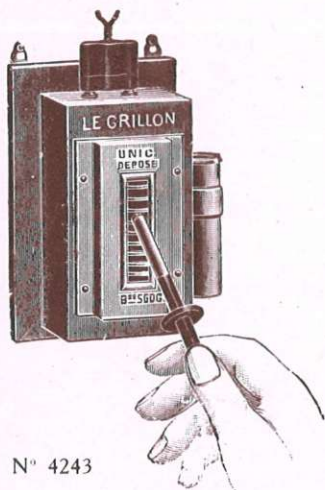
15 JUILLET 1929 ULTIMHEAT  
VIRTUAL MUSEUM



N° 8492



N° 8901



N° 4243

N° 8472 - <b>Chauffe-plats</b> rond, cuivre nickelé, 210 <sup>m</sup> / <sub>m</sub> , consommation 50 watts. . .	15. »
8492 - <b>Chauffe-grogs</b> , métal nickelé. Chauffage instantané. 110 volts. . . . .	25. »
8493 - <b>Chauffe-grogs</b> , métal nickelé. Chauffage instantané. 220 volts. . . . .	30. »
8645 - <b>Fer à friser</b> . . . . .	90. »
8647 - <b>Fer à souder</b> . . . . .	120. »
8648 - <b>Fer à souder</b> pour magnéto et T. S. F. . . . .	75. »
8653 - <b>Chauffe-lit</b> , cuivre nickelé. . . . .	75. »
8654 - <b>Chauffe-lit</b> , tôle polie . . . . .	50. »
8655 - <b>Moine</b> électrique à accumulation. Corps en porcelaine massive. Base méplate l'empêche de rouler. . . . .	95. »
8659 - <b>Gaufrier</b> électrique . . . . .	120. »
8901 - <b>Réchaud</b> électrique, fonte émaillée, 110/220 volts . . . . .	38. »

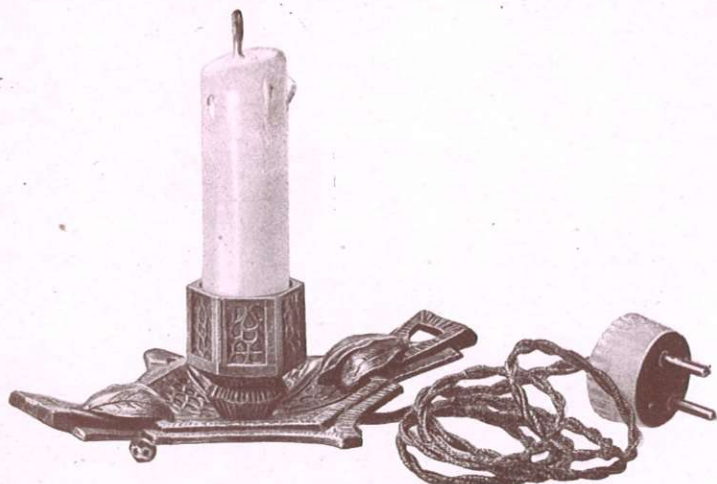
N° 8670 - <b>Allumeur</b> électrique "Triumph", tout en porcelaine. Diamètre 65 <sup>m</sup> / <sub>m</sub> . .	12. »
4243 - <b>Allumeur</b> électrique "Le Grillon", 110/130 v. Métal noir ou nickelé. . .	26. »
4244 - <b>Allumeur</b> électrique "Le Grillon", 110/130 v. Chêne ordinaire . . . .	32. »
4245 - <b>Allumeur</b> électrique "Le Grillon", 110/130 v. Mod. riche façon acajou	35. »

## VENTILATEURS

N° 8455 - <b>Ventilateur de table</b> , entièrement nickelé, inclinable. Moteur universel, ailettes de 160 <sup>m</sup> / <sub>m</sub> . Tout équipé avec 1 m. 50 de fil. 110 volts . . . . .	136. »
8456 - <i>Le même</i> , en 220 volts . . . . .	147. »
8457 - <b>Ventilateur de table</b> , entièrement nickelé, inclinable. Moteur universel, ailettes de 250 <sup>m</sup> / <sub>m</sub> . 3 vitesses, Tout équipé avec 1 m. 50 de fil. 110 volts.	204. »
8458 - <i>Le même</i> , en 220 volts . . . . .	215. »

**AVIS IMPORTANT.** — *Ne pas omettre d'indiquer le voltage.*

## Bougeoir "Art Décoratif"



N° 8930


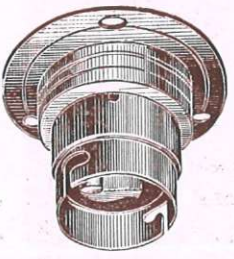

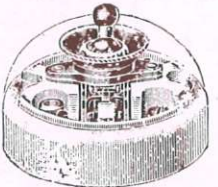
- ◆◆◆ En métal, imitant à la perfection le fer forgé.
- ◆◆◆ D'une présentation très décorative.
- ◆◆◆ L'ampoule, placée à l'intérieur de la bougie transparente, répand une douce lumière de veilleuse.

Complet, y compris ampoule et équipement :

35. »

# APPAREILLAGE ÉLECTRIQUE



	N <sup>os</sup>	Désignation	Prix	N <sup>os</sup>	Désignation	Prix
	8100	<b>Douille</b> simple bague . . . . .	1. 60	8561	<b>Mou lure</b> 2/4, les 100 m. . . . .	54. »
	8102	— double bague . . . . .	2. »	—	— 2/5, — . . . . .	63. »
	8105	— petite baïonnette, simple bague . . . . .	2. 30	—	— 2/6, — . . . . .	76. »
	8106	— petite baïonnette, double bague . . . . .	2. 60	—	— 2/8, — . . . . .	112. »
	8107	<b>Interrupteur</b> à clé isolée. . . . .	6. »	8562	— 2/10, — . . . . .	152. »
	8111	<b>Douille</b> Edison. . . . .	3. 80	—	— 3/4, — . . . . .	84. »
	8114	— sur patère cuivre. . . . .	2. 60	—	— 3/5, — . . . . .	95. »
	8115	— sur patère cuivre, double bague . . . . .	2. 90	—	— 3/6, — . . . . .	118. »
	8119	— Goliath . . . . .	8. »	—	— 3/8, — . . . . .	168. »
	8662	— en alliage inoxydable, simple bague . . . . .	6. »	—	— 3/10, — . . . . .	228. »
	8667	— en alliage inoxydable, double bague . . . . .	6. »	8513	<b>Tableau chêne</b> 20×30 . . . . .	4. »
	8230	<b>Griffe</b> 3 branches, simple bague . . . . .	0. 90	8514	— 25×45 . . . . .	7. 20
	8231	— 3 branches, double bague . . . . .	1. »	8515	— 30×40 . . . . .	8. »
	8232	— plate pour baladeuse. . . . .	0. 90	8516	— 30×50 . . . . .	9. 60
	8210	<b>Col de cygne</b> patère porcelaine, 13 % . . . . .	3. »	8517	— 40×60 . . . . .	17. »
	8211	— patère porcelaine, 15 % . . . . .	4. »	8193	<b>Prise de courant</b> 2 broches . . . . .	2. 10
	8130	<b>Interrupteur</b> bloc . . . . .	2. 30		Fiche seule. . . . .	1. »
	8134	— double paillette . . . . .	2. 80	8691	<b>Bouchon</b> 2 prises, porcelaine. . . . .	6. »
	8135	— double paillette, va et vient. . . . .	3. 60	8692	— 2 prises, buis . . . . .	5. 50
	8137	— Tumbler, laiton ou porcelaine. . . . .	4. »	8190	<b>Prise de courant</b> , à baïonnette, buis. . . . .	0. 90
	8139	— va et vient. . . . .	5. 20	8206	<b>Patère</b> porcelaine, raccord mâle . . . . .	1. 20
	8160	— gland. . . . .	2. 50	8208	— porcelaine, raccord femelle . . . . .	1. 60
	8160 B	— gland, va et vient. . . . .	2. 50	8209	— porcelaine, avec douille double bague . . . . .	8. »
	8148	— poire. . . . .	5. 70	8228	— porcelaine, inclinée. . . . .	6. 50
	8149	— poire, va et vient. . . . .	7. 50	8202	<b>Rosace</b> de plafond, ornementée . . . . .	0. 60
	8163	— fil souple, galalithe. . . . .	5. 50	8204	— de plafond, 2 plots . . . . .	1. 40
	8820	— etanche . . . . .	12. 50	8238	<b>Lanterne</b> baladeuse forte . . . . .	6. 90
	8698	— Tumbler, modèle réduit 50 <sup>m</sup> / <sub>m</sub> , extra plat. . . . .	3. »	8240	— baladeuse, grillage large . . . . .	6. »
	8699	— Le même, va et vient. . . . .	5. »	8220	<b>suspension</b> contrepoids unie. . . . .	6. 80
	8152	— sous coffret, bipolaire 10-15 ampères . . . . .	14. »	8221	— contrepoids unie, rosace coupe-circuits. . . . .	8. »
	8153	— Le coupe-circuit . . . . .	8. »	8223	— à tirage central, rosace à coupe-circuits. . . . .	13. »
	8155	— combiné sous coffret . . . . .	19. »		<b>Tube tôle plombée</b> . . . . .	
		<b>Coupe-circuits</b> tabatière porcelaine : . . . . .		8551	de 11 <sup>m</sup> / <sub>m</sub> , les 100 m. . . . .	158. »
	8168	Unipolaire 5 ampères. . . . .	1. 70	—	de 13 <sup>m</sup> / <sub>m</sub> , les 100 m. . . . .	195. »
	8169	Unipolaire 15 ampères . . . . .	3. 50	—	de 16 <sup>m</sup> / <sub>m</sub> , les 100 m. . . . .	240. »
	8172	Bipolaire 5 ampères . . . . .	2. 60			
	8173	Bipolaire 15 ampères. . . . .	5. 40			
	8175	Modèle 220 volts. . . . .	3. »			
						

**Raccords, manchons, entrées, attaches, etc..., correspondants, aux meilleures conditions.**

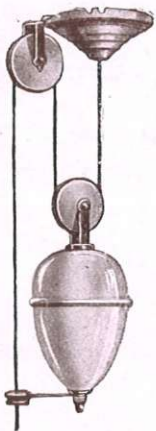


# APPAREILLAGE ÉLECTRIQUE

15 JUILLET 1929 ULTIMHEAT  
VIRTUAL MUSEUM



N° 8209



N° 8220

N°	Désignation	Prix	N°	Désignation	Prix
8156	<b>Patères</b> pour montage d'interrupteur en 55, le 100 . . . . .	12. »	8521	<b>Applique</b> Louis XVI . . . . .	18. »
	en 60, le 100 . . . . .	13. »	8524	— Louis XV . . . . .	23. »
8183	<b>Patères</b> rectangulaires en 70 x 35, le cent. . . . .	14. »	8505	<b>Lampe portable</b> nickelée, col de cygne, à rotule et pompe . . . . .	48. »
	en 70 x 50, le cent. . . . .	15. »	8506	<i>La même</i> , verni or. . . . .	52. »
8570	<b>Ruban chatertonne</b> noir, le kg	15. »	8512	<b>Lampe</b> col de cygne (pour atelier).	24. »
8571	— — blanc, —	20. »	8507	<b>Lampe portable</b> pour piano et bureau américain, nicke- lée . . . . .	95. »
8270	<b>Abat-jour</b> tôle émaillite, trou de 28 diamètre 25 <sup>c</sup> / <sub>m</sub> . . . . .	2.40	8508	<i>La même</i> , vernie or . . . . .	95. »
	— 30 <sup>c</sup> / <sub>m</sub> . . . . .	4.50	8372	<b>Sonnerie</b> , timbre de 60 . . . . .	22. »
8276	— tôle émaillite, collerette de 57 <sup>m</sup> / <sub>m</sub> , diamètre 25 <sup>c</sup> / <sub>m</sub> . . . . .	2.80	8373	— timbre de 70 . . . . .	24. »
	— 30 <sup>c</sup> / <sub>m</sub> . . . . .	5. »	8376	— série 110 volts. . . . .	20. »
	— 35 <sup>c</sup> / <sub>m</sub> . . . . .	7. »	8390	<b>Bouton de sonnerie</b> . . . . .	2. »
8287	<b>Réflecteur</b> opale, bord cristal on- dulé, diamètre 23 <sup>c</sup> / <sub>m</sub> . . . . .	6.50	8548	<b>Sel ammoniac</b> , le kg . . . . .	8. »
8216	<b>Tulipe</b> forme épis . . . . .	2.30	8406	<b>Poire sonnerie</b> . . . . .	3. »
8370	— feuillage . . . . .	5. »	8543	<b>Vase poreux</b> de 16 <sup>m</sup> / <sub>m</sub> . . . . .	6. »
8864	— cloche dépolie . . . . .	6.50	8544	<b>Vase paraffiné</b> de 16 <sup>m</sup> / <sub>m</sub> . . . . .	4.50
8866	— cloche couleur . . . . .	16. »	8545	<b>Zinc étrier</b> de 16 <sup>m</sup> / <sub>m</sub> . . . . .	2.20
			8546	<b>Zinc circulaire</b> de 16 <sup>m</sup> / <sub>m</sub> . . . . .	3.75
			8547	<b>Sac</b> de 16 <sup>m</sup> / <sub>m</sub> . . . . .	8. »
			8803	<b>Transformateur de sonne- rie</b> . . . . .	19. »

## LAMPES ÉLECTRIQUES

PRIX SPÉCIAUX PAR QUANTITÉS

### Lampes monowatt :

N° 1432 - Forme poire (10 à 50 bougies).	En 110 volts . . . . .	5.20	En 220 volts . . . . .	7. »
N° 1433 - Forme sphérique (10 à 50 bougies).	En 110 volts . . . . .	6.50	En 220 volts . . . . .	8. »
N° 1435 - Tube ou flamme (5 à 32 bougies).	En 110 volts . . . . .	6.50	En 220 volts . . . . .	8. »

### Lampes 1/2 watt à atmosphère gazeuse :

N° 1436 - Claires, en 32 bougies.	En 110 volts . . . . .	6. »	En 220 volts . . . . .	8. »
N° 1436 - — en 50 bougies.	En 110 volts . . . . .	6. »	En 220 volts . . . . .	9. »
N° 1436 - — en 100 bougies.	En 110 volts . . . . .	8. »	En 220 volts . . . . .	11. »
N° 1436 <sup>0</sup> - Opales, en 32 bougies.	En 110 volts . . . . .	7.20	En 220 volts . . . . .	10. »
N° 1436 <sup>0</sup> - — en 50 bougies.	En 110 volts . . . . .	7.20	En 220 volts . . . . .	10.20
N° 1436 <sup>0</sup> - — en 100 bougies.	En 110 volts . . . . .	10.50	En 220 volts . . . . .	13.60

Suppléments :

Dépolissage . . . . .	3%
Culot spécial . . . . .	5%
Vernissage . . . . .	10%

## FILS ET CABLES ÉLECTRIQUES

(Répondant au Cahier des Charges de  
l'Union des Syndicats de l'Electricité)

<b>Fil</b> 12/10 sous tresse. Isolement 600 mégohms. Tension limite 250 volts. Les 100 mètres . . . . .	100. »
<b>Fil</b> 16/10 sous tresse. Isolement 600 mégohms. Tension limite 250 volts. — . . . . .	142. »
<b>Fil</b> 12/10 sous tresse. Isolement 1200 mégohms. Tension limite 750 volts. — . . . . .	116. »
<b>Fil</b> 16/10 sous tresse. Isolement 1200 mégohms. Tension limite 750 volts. — . . . . .	158. »
<b>Fil</b> souple sous fil glacé. 2 conducteurs 7/10. Tension limite 250 volts. — . . . . .	144. »
<b>Fil</b> souple sous fil glacé. 2 conducteurs 9/10. Tension limite 250 volts. — . . . . .	188. »
<b>Fil</b> souple sous fil glacé. 2 conducteurs 12/10. Tension limite 250 volts. — . . . . .	258. »

# RÉCHAUDS ACÉTYLÈNE

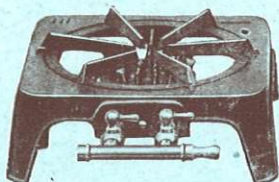


## LIOTARD

**Nouveaux modèles avec brûleurs fonte assurant une répartition uniforme de la chaleur**

Consommation horaire : Pour le brûleur 1 feu : 35 litres - Pour le brûleur 2 feux : 80 litres

**Modèle carré**

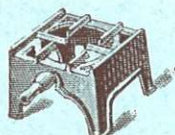


Dimensions : 250×250

N° 110 N° 111  
1 robinet 2 robinets

PRIX { Brut : **50. »** **82. »**  
Email : **60. »** **92. »**

**Petit modèle carré**

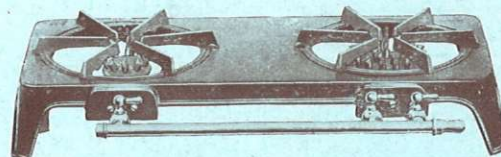


Dimensions : 110×110×73

N° 1

PRIX { Brut : **18. »**  
Email : **25. »**

**Modèle 2 foyers**



Dimensions : 550×250×100

N° 116 N° 117  
3 robinets 4 robinets

PRIX { Brut : **120. »** **145. »**  
Email : **135. »** **160. »**

## Réchaud Acétylène avec rôtissoire

# Le Yatel

3 bouches

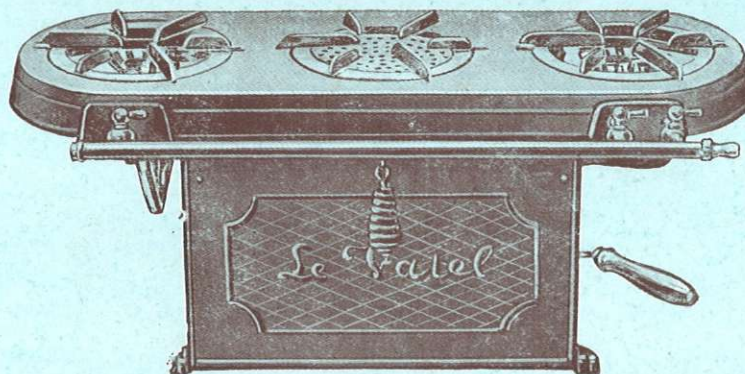


Dimensions :

Longueur : 740 <sup>m</sup>/<sub>m</sub>

Largeur : 270 <sup>m</sup>/<sub>m</sub>

Hauteur : 310 <sup>m</sup>/<sub>m</sub>



Porte

à éclipse



Plafond rayonnant



N° 123

PRIX { Brut : **360. »**  
Email : **415. »**

Consommation de la rôtissoire : 150 litres

**Recommandations essentielles au bon fonctionnement :** Générateur à pression constante minimum de 140 <sup>m</sup>/<sub>m</sub>.  
Gaz parfaitement épuré.

## Matière épurante

Le "CATALYSOL" le meilleur des épurants, le seul ayant la propriété de se régénérer à l'air libre.

Le kilo : 9.50 - Par 50 kilos, le kilo : 9. »

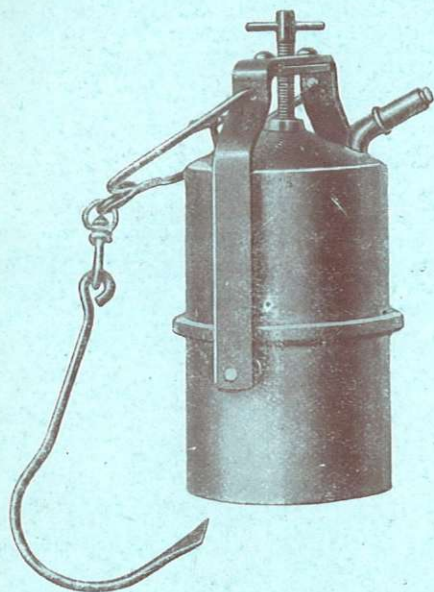
# LAMPES ACÉTYLÈNE

15 JUILLET 1929



## Lampes de Chantiers et de Mines

Fabrication irréprochable - Construction robuste  
Tôle d'acier emboutie - Fermeture à vis indépendante



Caractéristiques	N° 4101	N° 4102	N° 4103
Charge	0 k. 250	0 k. 450	0 k. 650
Durée d'éclairage	5 heures	7 heures	9 heures
Hauteur du corps de lampe	165 <sup>m</sup> / <sub>m</sub>	185 <sup>m</sup> / <sub>m</sub>	220 <sup>m</sup> / <sub>m</sub>
Diamètre	82 <sup>m</sup> / <sub>m</sub>	99 <sup>m</sup> / <sub>m</sub>	107 <sup>m</sup> / <sub>m</sub>
PRIX :	<b>21. »</b>	<b>23. »</b>	<b>26. »</b>

## Lampe portable "La Phœbé"

Se recommande par l'élégance de ses lignes et sa construction irréprochable.

### Petit modèle

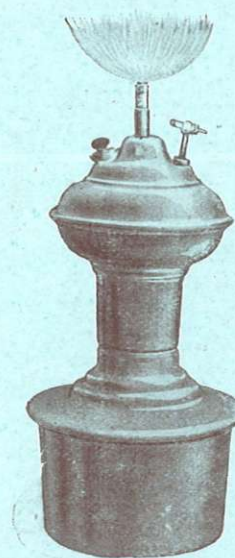
Charge 0 k. 250  
Durée d'éclairage : 4 heures  
260 <sup>m</sup>/<sub>m</sub> × 100 <sup>m</sup>/<sub>m</sub>

N° 1250 - En cuivre poli : **25. »**  
N° 1251 - En cuivre nickelé : **27.50**

### Grand modèle

Charge 0 k. 500  
Durée d'éclairage : 8 heures  
280 <sup>m</sup>/<sub>m</sub> × 120 <sup>m</sup>/<sub>m</sub>

N° 1253 - En cuivre poli : **32. »**  
N° 1254 - En cuivre nickelé : **35. »**



## Lampe applique

à fonctionnement automatique

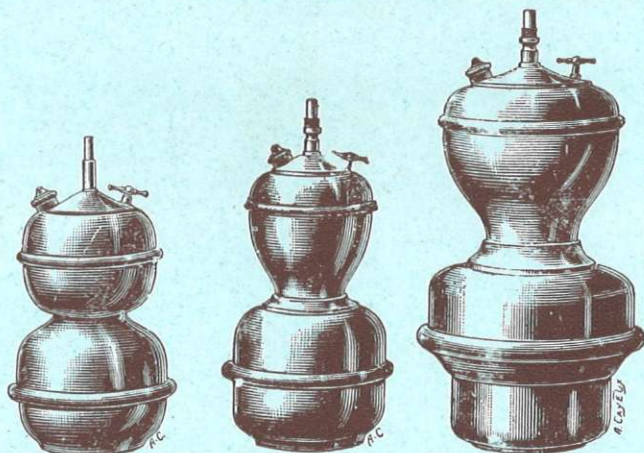


N° 6583  
Charge 0 k. 500 - Durée 7 heures  
**62. »**  
N° 6584  
Charge 0 k. 800 - Durée 9 heures  
**80. »**

## Lampes portatives

en cuivre poli

..... Série réclame .....



N° 4107 Charge 300 gr. Hauteur 230 <sup>m</sup>/<sub>m</sub> Durée 5 heures env. **20. »**  
N° 4109 Charge 450 gr. Hauteur 270 <sup>m</sup>/<sub>m</sub> Durée 8 heures env. **26. »**  
N° 4108 Charge 600 gr. Hauteur 270 <sup>m</sup>/<sub>m</sub> Durée 10 heures env. **34. »**

Modèles renforcés



N° 4111 Charge 350 gr. Hauteur 250 <sup>m</sup>/<sub>m</sub> Durée 6 heures **34. »**  
N° 4112 Charge 650 gr. Hauteur 290 <sup>m</sup>/<sub>m</sub> Durée 11 heures **41. »**

# BECS ACÉTYLÈNE

FRIX SPÉCIAUX  
PAR QUANTITÉS

TARIF DU 15 OCTOBRE 1929  
(ANNULE LES PRECÉDENTS)  
LUMHEAT  
VIRTUAL MUSEUM

## BECS "ACETYLENA"



3640



3641



3642-43



3652



3650

N° 3640 à 2 trous. Débit 7, 10, 14, 21 litres, le cent 50. » || N° 3642 à vis, N° 3643 à friction, 5, 7, 10, 15, 20 litres, le cent 70. »  
N° 3641 à 2 trous. — 28, 35, 42, 56 litres, — 50. » || N° 3652 à branches stéatite, 20, 25, 30, 35 litres, — 180. »  
N° 3650 (à têtes interchangeable), débit 10, 15, 20, 25, 30, 35 litres, le cent... 325. » — (Têtes de rechange, le cent... 75. »)

**NOTA.** — Les prix des becs "ACETYLENA" s'entendent **nets** pour revendeurs

## BECS "BRAY"



3576



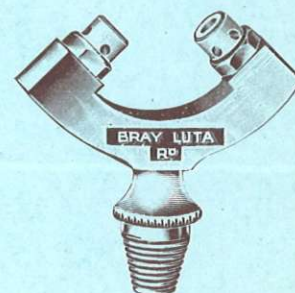
3577



3569



3590

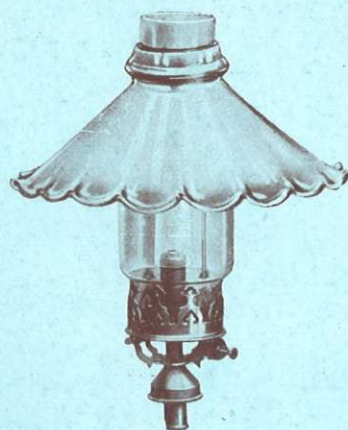


3572

N° 3576 Ceto, débit 10 ½, 14, 21, 28, 42, 56 litres, le cent 95.05 || N° 3569 Neto, débit 7, 10 ½, 14, 21, 28, 42, 56 litres, le cent 83.45  
N° 3577 Beto, — 10 ½, 14, 21, 28, 42, 56 litres, — 95.05 || N° 3590 Finax, — de 14 à 35 litres, le cent... 303. »  
N° 3572 Luta, débit 7, 10, 14, 17, 21, 28, 35 litres, le cent... 361.40 — (Têtes de rechange, le cent... 90.30)

**NOTA.** — Les prix des becs "BRAY" s'entendent **nets** pour revendeurs.

## Becs à incandescence



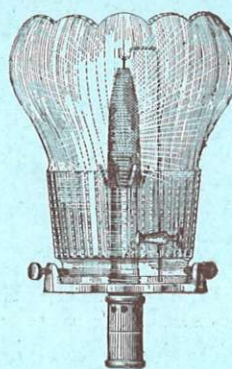
N° 1139

### Bec "Schimeck" droit

Débit 10, 15, 20, 25, 30 litres

Complet avec verre  
manchon et réflecteur

**36. »**



**Bec O. C. A.**

N° 1141 - Avec griffe, tulipe, manchon... 25. »

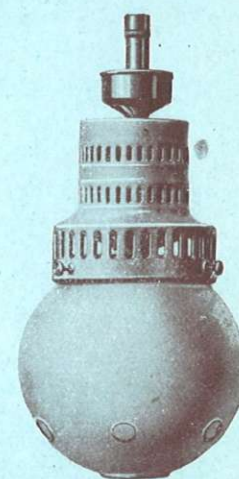
N° 1141 bis - Avec galerie, verre, réflecteur, manchon 32. »

### Manchons de rechange

Pour bec N° 1139 : 101. 2.95, 151. 3.20, 201. 3.40, 251. 3.65, 301. 3.65

Pour bec N° 1141 : 71. 2.75, 121. 2.75, 181. 2.95, 301. 3.65

Pour bec N° 1140 : 151. 6. »



N° 1140

### Bec renversé "Schimeck"

Débit 15 litres

**60. »**

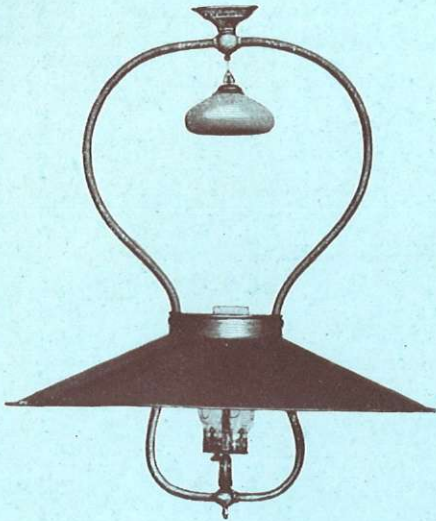
N° 3630 - Balai débouche-beecs, étui bois, la pièce 1.10 Le cent 105. »

N° 3599 - — — — — — étui nickelé, fil acier, — 1.30 — 122. »

N° 784 - Epinglettes à boule, la douzaine : 0.35 - le cent : 2.75 - le mille : 24. »

# ACÉTYLÈNE

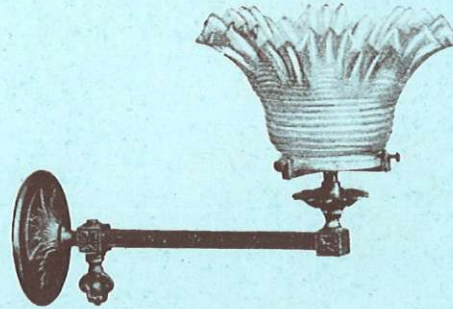
TARIF DU 15 OCTOBRE 1923  
(ANNULE LES PRÉCÉDENTS)



N° 1528

**Lyre** de fabrique  
avec  
abat-jour de 0 m. 50

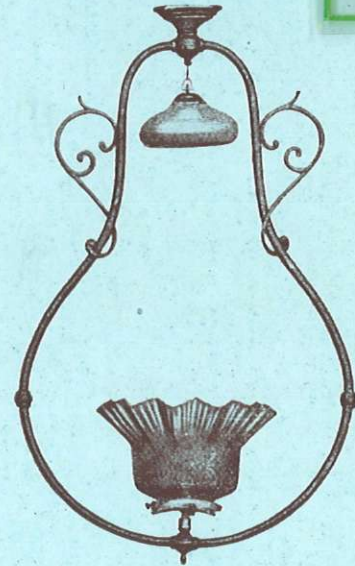
**42. »**



N° 2321

**Bras** tube carré perlé  
Saillie de 0 m. 20

**35.25**



N° 1509

**Lyre** tube rond avec rinceaux  
Haut. 0 m. 50

**42.50**



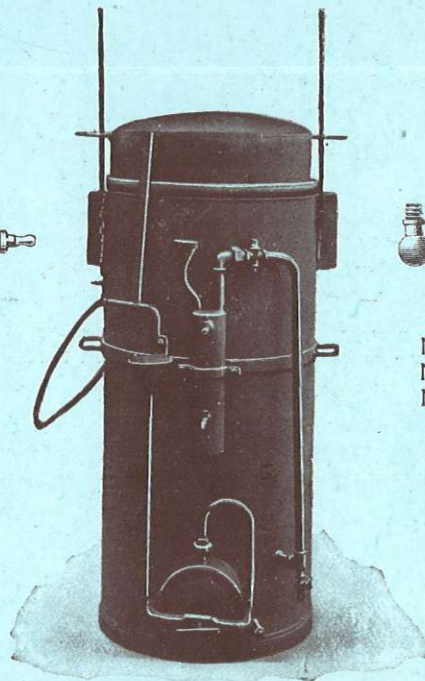
N° 3522

**Fer à souder** à l'acétylène  
pour  
ferblantiers, plombiers, zingueurs.

N° 1 : **35. »**

N° 2 : **40. »**

N° 3 : **45. »**



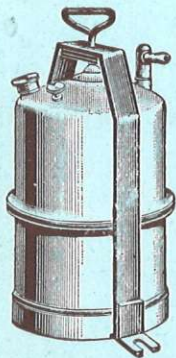
## Générateurs

Pour éclairage et soudure autogène  
Types semi-fixes, avec soupape de sûreté

N° 1367 - Un tiroir de 4 kgs. Débit 750 litres-heure.. **320. »**

N° 1368 - — 7 Débit 1000 — .. **1032. »**

N° 1369 - Deux tiroirs de 7 kgs chaque. Débit 1200 l.-h. **1204. »**



## Générateur

Charge 1 kilog

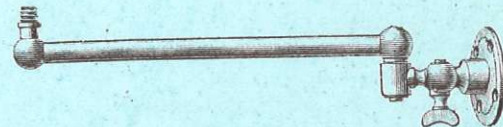
N° 1353

En tôle d'acier galvanisé

**60. »**

N° 1354 - En laiton poli

**120. »**



N° 651 **Genouillère** en tube de 12<sup>m</sup>/<sub>m</sub>  
N° 652 — modèle fort  
N° 657 — avec robinet porte-  
caoutchouc.

N° 651 : **19. »**

N° 652 : **25. »**

N° 657 : **38. »**



N° 3523

## Appareil "Bunsen"

Avec pied fonte

Consommation

10 à 80 litres : **14. »**

Au-dessus de 80 litres

**19.25**

N° 3524

Même appareil sans pied fonte

10 à 80 litres : **8.25**

Au-dessus de 80 litres

**13.50**

*Nous sommes à la disposition de notre clientèle  
pour lui fournir tous les appareils et accessoires  
de*

## SOUDEURE AUTOGÈNE

**Chalumeaux-coupeurs**

**Chalumeaux-soudeurs**

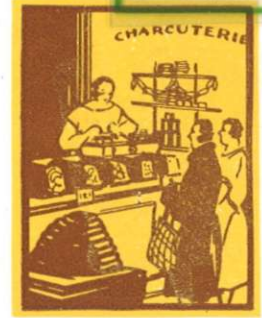
**Mano-détenteurs, etc...**

**INSTALLATIONS COMPLÈTES**

— Devis sur demande sans engagement —

# La Marmite

## "LILOR"



### SANS APPRÉHENSION VOUS RETIENDREZ VOS AMIS A DINER

Si vous désirez garder à diner des visiteurs qui sont venus passer la fin de l'après-midi chez vous, ou des amis qui sont venus vous surprendre, rien de plus simple. Le temps de vous absenter quelques instants et une excellente cuisine est faite pour tout le monde.

### RAPIDITÉ

Qualité d'une valeur inestimable, puisque le temps gagné sur la cuisine représente un peu plus de liberté.

VOUS ÊTES RETENU AU DEHORS par votre travail ou par vos occupations, peu importe; ne vous souciez pas de votre repas. En quelques minutes, vous le ferez mieux que vous ne l'auriez fait autrefois après de longues heures.

### CUISINE SAINE

CUITS EN VASE CLOS, les aliments CONSERVENT TOUS LEURS PRINCIPES NUTRITIFS.

Précieux secours en cas de maladie, la marmite "LILOR" permet de donner au malade, et aussi fréquemment que nécessaire, le bouillon dont il a besoin.

### Pot-au-Feu et plats délicieux cuits en 15 minutes



### Quelques Exemples de Cuissons

	TEMPS APPROXIMATIF	
	avec la marmite "LILOR"	avec une marmite ordinaire
Légumes verts tendres	5 à 6 min.	30 minutes
Légumes verts durs . . . . . (Artichauts, choux, etc.)	9 à 10 -	1 h. 1/2
Légumes secs . . . . . (Lentilles, haricots, etc.)	10 à 12 -	2 heures
Viandes tendres . . . . . (Veau, poulet, etc.)	9 à 10 -	1 heure
Viandes dures . . . . . (Bœuf, gibiers, etc.)	10 à 15 -	3 à 4 heures

Vous réaliserez des économies accessoires en évitant l'emploi de charcuterie et de conserves que vous achetez faute de temps et qui n'ont jamais la saveur ni les principes nutritifs d'une bonne cuisine. Vous aurez, au contraire, sur votre table, un beau plat fumant, odorant et sain, que vous aurez fait vous-même, moins de tracas, cuisine plus soignée.

### ÉCONOMIE FORMIDABLE

Par sa rapidité de cuisson, la marmite "LILOR" fait réaliser une économie de 55 % de combustible (gaz, pétrole, etc.). Elle s'emploie comme une casserole ordinaire sur n'importe quel feu.

Ce chiffre minimum est exact, sans exagération publicitaire qui trompe la clientèle en jouant sur les mots. Nous avons tenu compte, en effet, des cuissons à "feu doux" faites fréquemment avec les marmites ordinaires.

Le prix d'achat de la marmite "LILOR" est récupéré dans un ménage moyen au bout de deux mois. L'ÉCONOMIE, par la suite EST TOUT BÉNÉFICE.

### CUISINE EXQUISE

Les aliments sont infiniment plus SAVOUREUX que dans la cuisine ordinaire, ils cuisent INTÉGRALEMENT; les parties TENDINEUSES des viandes deviennent absolument COMESTIBLES.

### MARMITES "LILOR", série Acier étamé

N° 1 - 3 lit.	N° 2 - 5 lit.	N° 3 - 7 lit.	N° 4 - 9 lit.	N° 5 - 11 lit.	N° 6 - 13 lit.	N° 7 - 18 lit.	N° 8 - 23 lit.
85. »	95. »	115. »	140. »	175. »	215. »	290. »	350. »

### MARMITES "LILOR", série Tôle émaillée

N° 1 - 3 lit.	N° 2 - 5 lit.	N° 3 - 7 lit.	N° 4 - 9 lit.	N° 5 - 11 lit.	N° 6 - 13 lit.
90. »	105. »	125. »	155. »	190. »	230. »

# ACCESSOIRES



## Panier "LILOR" pour cuisson

à l'usage des marmites autoclaves



En aluminium poli ..... Indispensable pour la cuisson du riz

Particulièrement pratique pour la préparation des légumes, le panier "Lilor" permet, en effet, sitôt la cuisson terminée, de séparer ceux-ci du bouillon sans aucun transvasement, sans passoire ni écumoire.

Pour marmite de . . . . .	5 litres	7 litres	9 litres	11 litres
Prix . . . . .	12 »	14. »	16. »	18. »

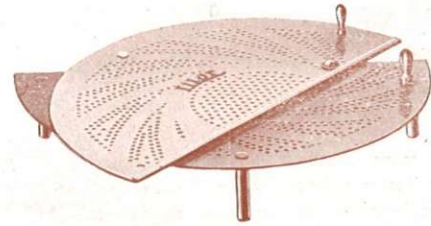
## Grille "LILOR" articulée

En aluminium poli ..... Pour cuisson à la vapeur

Présente des qualités évidentes de propreté et d'hygiène.

Ne rouille pas. - Est d'un entretien facile.

L'articulation permet une introduction facile dans la marmite.



Pour marmite de . . . . .	5 litres	7 litres	9 litres	11 litres
Prix . . . . .	12.50	14. »	15.50	17. »

## Couvercle Accessoire

pour l'utilisation des Marmites "Lilor" dans la cuisine sans pression.



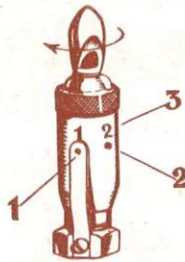
Pour marmite de . . . . .	5 litres	7 litres	9 litres	11 litres
Prix . . . . .	4 »	4 25	4.50	4.75

## Pièces de Rechange

Tête du sifflet . . . . .	4.50
Embase du sifflet . . . . .	2.50
Joint du sifflet . . . . .	0.05
Ecrou du sifflet . . . . .	0.45
Ressort de la soupape . . . . .	1.50
Chaînette . . . . .	1. »
Soupape complète . . . . .	4.50
Sifflet complet (avec joint et écrou) . . . . .	12. »
Fusible . . . . . d° . . . . .	2.50
Joint . . . . .	0.05
Ecrou de joint . . . . .	0.45
Porcelaine de poignée seule . . . . .	1.50
Ecrou de poignée . . . . .	0.45
Ecrou à oreilles . . . . .	2.50
Poignée de couvercle avec joints et écrous, sans porcelaines . . . . .	4.50
n° 1 . . . . .	2.50
n° 2 . . . . .	3. »
n° 3 . . . . .	3.50
n° 4 . . . . .	4. »
n° 5 . . . . .	4.50
n° 6 . . . . .	5. »
n° 1 . . . . .	12. »
n° 2 . . . . .	13.50
n° 3 . . . . .	16.50
n° 4 . . . . .	18. »
n° 5 . . . . .	20. »
n° 6 . . . . .	22. »

## Nouveau Sifflet

**Lilor**



### Réglage automatique

S'adapte sans difficultés sur toutes les Marmites "Lilor"

12 Frs.

## Joints de Rechange

n° 1 . . . . .	0.40
n° 2 . . . . .	0.50
n° 3 . . . . .	0.60
n° 4 . . . . .	0.70
n° 5 . . . . .	0.80
n° 6 . . . . .	0.90
n° 7 . . . . .	1.75
n° 8 . . . . .	1.75
Joint carton . . . . .	

## Tarif de Rétamage

Complet n° 1 . . . . .	13.75
— n° 2 . . . . .	20. »
— n° 3 . . . . .	25. »
— n° 4 . . . . .	30. »
— n° 5 . . . . .	35. »
— n° 6 . . . . .	40. »
Corps de Marmite seul n° 1 . . . . .	11.25
— n° 2 . . . . .	17. »
— n° 3 . . . . .	20.50
— n° 4 . . . . .	24.50
— n° 5 . . . . .	28.50
— n° 6 . . . . .	32.50
Couvercle seul n° 1 . . . . .	2.50
— n° 2 . . . . .	3. »
— n° 3 . . . . .	4.50
— n° 4 . . . . .	5.50
— n° 5 . . . . .	6.50
— n° 6 . . . . .	7.50

**Avis Important.** — Pour les demandes de pièces détachées, bien préciser la contenance de la marmite à laquelle elles sont destinées; indiquer également les grand et petit diamètres de l'ouverture.

# LE GAINO-TUBE ALUMINIUM



ÉTANCHÉITÉ

ÉLÉGANCE

RÉSISTANCE

PROPRETÉ



SEUL

Tube Spécial pour Gaz

offrant

Sécurité absolue — Durée illimitée — Propreté incomparable

CAOUTCHOUC

GAINO-TUBE



Comparez



rupture à 5 kilos

sans rupture à 200 kilos

Au pliage

TUYAUX A ENROULEMENT

Au pliage

LE CAOUTCHOUC

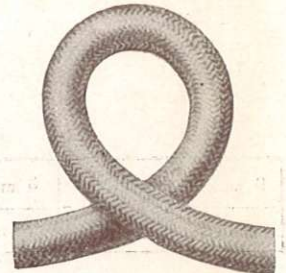


LE GAINO-TUBE

s'applatit

rupture à 55 kilos

reste rond



Au pliage  
LE TUYAU  
A ENROULEMENT  
se casse



CAOUTCHOUC  
sèche et fuit

TUYAU MÉTAL  
se rouille

GAINO-TUBE  
résiste à tout

GAINO-TUBE  
Embouts interchangeables montés sur buis

TUYAU MÉTALLIQUE  
Embouts collés sur métal



# LE GAINO-TUBE

15 JUN 1929 ULTIMHEAT<sup>®</sup>  
VIRTUAL MUSEUM

## Son Emploi

COMME il est démontré au verso, le Gaino-Tube aluminium offre tous les avantages. Il est solide, inodore et d'un aspect séduisant, ses extrémités sont interchangeables. Il est spécialement destiné aux appareils à gaz : réchauds de cuisine, radiateurs divers, lampes et appareils portatifs, suspensions, etc... Le Gaino-Tube remplace même le caoutchouc pour les soins d'hygiène et, dans ce cas, se recommande par sa propreté, sa solidité et son cachet.

Pour le chauffage d'un bureau avec radiateur parabolique.

Pour le chauffage d'une pièce avec foyer à gaz à bougies réfractaires.

Pour la cuisine avec votre réchaud.

Pour le réchaud coiffeur de votre cabinet de toilette.

## SES DIFFÉRENTS TYPES :

Gaino-Tube N° 0	Gaino-Tube N° 1	Gaino-Tube N° 3	Gaino-Tube N° 4
Diamètre intérieur : 18 <sup>mm</sup> / <sub>10</sub> Diamètre extérieur : 23 <sup>mm</sup> / <sub>10</sub>	Diamètre intérieur : 8 <sup>mm</sup> / <sub>10</sub> Diamètre extérieur : 14 <sup>mm</sup> / <sub>10</sub>	Diamètre intérieur : 5 <sup>mm</sup> / <sub>10</sub> Diamètre extérieur : 10 <sup>mm</sup> / <sub>10</sub>	Diamètre intérieur : 10 <sup>mm</sup> / <sub>10</sub> Diamètre extérieur : 15 <sup>mm</sup> / <sub>10</sub>
pour	pour	pour	pour
AIR CHAUD EAU CHAUDE GAZ	Réchauds de Cuisine Radiateurs de Chauffage de consommation moyenne	Suspensions, Réchauds de Toilette Radiateurs de Chauffage à faible débit	Chauffage de Grande Cuisine et tous Appareils à gros débit

## GAINO-TUBE N° 0

0 m. 75	1 m.	1 m. 25	1 m. 50	1 m. 75	2 m.
36.95	46.45	56.45	65.95	74.45	84.95

Par 25<sup>mm</sup> . . . . . 9.50 | Embout . . . . . 3. »

## GAINO-TUBE N°

0 m. 40	0 m. 55	0 m. 70	0 m. 85	1 m.	1 m. 15	1 m. 30	1 m. 45	1 m. 60	1 m. 75	1 m. 90	2 m. 05
9.30	10.80	12.25	13.75	15.25	16.70	18.20	19.70	21.15	22.65	24.15	25.65

Par 15<sup>mm</sup> . . . . . 1.50 | Embout. Diam. 0.010 . . . 1.65

Embouts spéciaux N° 6 se montant sur gaino N° 1 destinés aux appareils-location de la Cie du Gaz. Diam. 0.013 . . . . . 1.85

## GAINO-TUBE N° 3

0 m. 40	0 m. 55	0 m. 70	0 m. 85	1 m.	1 m. 15	1 m. 30	1 m. 45	1 m. 60	1 m. 75	1 m. 90	2 m. 05
8.05	8.95	9.90	10.85	11.75	12.70	13.65	14.55	15.50	16.45	17.40	18.20

Par 15<sup>mm</sup> . . . . . 0.95 | Embout. Diam. 0.007 . . . 1.35

## GAINO-TUBE N° 4

0 m. 40	0 m. 55	0 m. 70	0 m. 85	1 m.	1 m. 15	1 m. 30	1 m. 45	1 m. 60	1 m. 75	1 m. 90	2 m. 05
11. »	12.90	14.85	16.75	18.70	20.60	22.55	24.45	26.30	28.20	30.15	32.05

Par 15<sup>mm</sup> . . . . . 1.90 | Embout. Diam. 0.013 . . . 1.85



SOCIÉTÉ ANONYME DES ANCIENS ÉTABLISSEMENTS  
**LIOTARD Frères**  
 RUE DE Lorraine, 22  
 Successeur de Ch. LIOTARD Jeune  
 CAPITAL 4.000.000 DE FRANCS  
**PARIS**  
 REG. COM. SEINE 20 174

Téléphone : NORD 14-61, 74-55, 90-12  
 Adresse Télégraphique : LILOR-PARIS  
 R. C. Seine 29-174



MARQUE

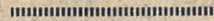
DÉPOSÉE

# TARIF

## pièces de rechange

applicable à partir du 1<sup>er</sup> Décembre 1929

ANNULANT TOUS LES PRÉCÉDENTS



N <sup>os</sup>			N <sup>os</sup>		
50	Filter bourrage métallique	2. »	884	Toile métallique	1.25
329	Tube central	3.50	886	Crochet de la lyre	3.50
336	Prise d'air	3.25	887	S d'accrochage du fumivore	0.15
337	Support de manchon	0.50	888	Ecrou d'accrochage et de fixation du fumivore	0.55
344	Ecrou presse étoupe	1.25	889	Rondelle de serrage du fumivore	0.15
346	Pointeau de fermeture nu	2.50	890	Dessus de bouchon de réservoir	2. »
347	Contre rondelle de presse étoupe	0.15	891	Fumivore nu	3. »
357	Contre rondelle de presse étoupe	0.30	892	Vis de fixation du fumivore	0.25
358	Rondelle de presse étoupe	0.30	897	Calotte nue de la boîte de mélange	1.25
367	Porte liège	0.75	913	Toile métallique de la calotte	0.60
394	Bouchon de vaporisateur	3.50	918	Molette fibre	2.25
395	Vis de fixation de collerette	0.25	922	Ecrou de fixation de la molette	0.20
395 B	Vis de fixation du réflecteur	0.25	939	Bouffe nickel	0.60
396	Vis de la rotule	3 »	944	Bouffe laiton	0.40
460	Boulon moleté	1.25	946	Epinglette	0.30
511	Vis de fixation de la boîte de mélange	0.75	962	Cage de l'excentrique	6. »
512	Ecrou de la vis de fixation de la boîte de mélange	0.20	983	Clé de démontage	2. »
522	Douille d'arrivée d'essence	0.50	987	Clé de démontage	1. »
523	Ecrou d'arrivée d'essence	0.60	988	Excentrique	0.30
528	Raccord de manomètre	1 »	989	Poupée porte aiguille	2.25
532	Ecrou de rappel	0.70	990	Rondelle amiante	0.30
586	Tête de bec	12. »	997	Clé de démontage de la poupée	0.75
588	Pointeau de débouchage nu	1.50	1008	Chandelle aluminium	12. »
589	Cage de poupée	1.25	1009	Chape mâle aluminium	7. »
591	Galerie	30. »	1010	Croisillon protecteur	6.75
596	Ejecteur	4.50	1012	Tupe serpent	11.50
646	Ejecteur	4.50	1014	Rondelle de la rotule	0.60
666	Bouchon de vaporisateur	5. »	1015	Colerette	5. »
700	Mèche	5.50	1016	Réflecteur	60. »
712	Ecrou presse étoupe	1. »	1039	Topette	2. »
713	Pointeau nu	1.25	1058	Vis et écrou de fixation du brûleur	0.50
731	Douille de rappel	1.50	1085	Vis, rondelle fer et écrou de fixation arrière du brûleur	0.50
734	Ecrou de serrage du cuir de pompe	0.20	1089	Vis et écrou de fixation de la calotte	0.50
752	Doublure de tête de bec	1.50	1137	Corps de soupape	3. »
758	Raccord support de prises d'air	6.50	1138	Liège	0.15
774	Ecrou de rappel	2. »	1139	Ressort de soupape	1.15
803	Douille de rappel	1.40	1157	Rondelle amiante	0.10
836	Clé de démontage	1.50	1158	Vis et écrou de fixation du réservoir	0.50
837	Clé de démontage	1.25	1167	Pointeau nu	4. »
870	Potence	0.75	1168	Poupée porte aiguille	2.25
871	Vis de fixation de potence	0.50	1170	Ecrou de presse étoupe	1.25
877	Vis porte verrine	0.60	1171	Contre rondelle de presse étoupe	0.15
879	Molette de pointeau	3. »	1172	Rondelle de presse étoupe	0.25
881	Ejecteur	2.50	1173	Pointeau de fermeture	5. »
883	Chandelle aluminium	13. »	1174	Poupée porte aiguille	2.50